

Duschrinnensystem
DallFlex 2.0

01	Einführung	S. 05
02	Ablaufgehäuse	S. 15
03	Duschrinnen	S. 21
04	Bestellübersicht	S. 63
05	Lieferprogramm	S. 71
06	Service	S. 106

01

Einführung

S. 05



„Wir sind ein innovatives Unternehmen – aber auch eine große Familie.“

Harry Bauermeister,
Geschäftsführer

Das Familienunternehmen Dallmer wird heute in vierter Generation geführt. Und auch wenn sich über die Jahrzehnte die Zeiten und damit die Fertigungsprozesse stark verändert haben, ist eines doch gleich geblieben: Alle Dallmer-Produkte werden nach wie vor in Deutschland – genauer in Arnsberg – entwickelt, designed und mit modernster Technik gefertigt. Das Güte- und Qualitätssiegel „Made in Germany“ gilt ohne Einschränkung.

Investition in die Zukunft. Dallmer investiert nicht nur viel Geld in modernste Maschinentechologie, sondern auch in die Aus- und Weiterbildung der Mitarbeiter:innen. Das sichert das Knowhow am Standort.

Stärken zusammenbringen. Um Entwässerungslösungen zu fertigen, die den Standard setzen, braucht es echten Innovationsgeist und ein hohes Maß an Erfahrung – und modernste Technologie.

Jedes Detail zählt. Qualität ist das oberste Gebot, und das bis ins kleinste Detail. Wenn alle daran mitarbeiten, gelingt es, auch höchsten Ansprüchen gerecht zu werden.





Headquarter
Arnsberg



3191

Die DallFlex-Systemfamilie: Individualität als Standard

Stilistisch und funktional
die passende Lösung für jede
bauliche Gegebenheit

Die Baupraxis verändert sich: Dünnere Beläge, schnellere Bauzeiten, steigende Anforderungen an die Verarbeitung. Wir haben auf diese Anforderungen reagiert und unser bewährtes DallFlex-System noch einmal ganz genau betrachtet und weiterentwickelt – gemeinsam mit den Verarbeitern, die unsere Produkte jeden Tag in der Hand haben. Egal ob dünnere Spachtelböden, Fliesen- und Keramikbeläge ab 6 mm oder Naturstein – DallFlex 2.0 bietet für jeden Anwendungsfall die passende Lösung. Reduzierte Teilevielfalt und optimierte Details erhöhen dabei die Montagesicherheit und verkürzen die Einbauezeit.

Wand oder Fläche? Unser System bietet mit seiner großen Auswahl an Designs für jeden Einsatzbereich eine Vielfalt und Flexibilität, die bis heute kein anderes Entwässerungssystem bieten kann. Immer entsprechend des individuellen Anspruchs.

Sie mögen es budgetfreundlich und formschön?
Die Pure Modelle stehen für budgetfreundliche Design-Varianten.

Sie schätzen individuellen Gestaltungsspielraum?
Unsere Individual Linie steht für individualisierbare Duschrinnen, die beinahe unsichtbar sind.

Sie bevorzugen ein minimalistisches Design?
Das Modell CeraFrame Liquid Neo bietet die Duschrinnenlösung für dünnere Spachtelsysteme.

Ihr Anspruch ist exklusiver?
Select umfasst akzentuierte Premium-Modelle aus massivem Edelstahl.

Eine Vielfalt, die den Unterschied macht. Stilistisch und funktional.
Jetzt eintauchen in die Welt von DallFlex 2.0.

Sie möchten alles über die Vorteile von DallFlex 2.0 wissen?
Sprechen Sie persönlich mit Ihrem Ansprechpartner unter 02932 9616-0.

Entdecken Sie das DallFlex 2.0-System:
dallmer.de/dallflex



Was Sie noch interessieren könnte: Die DallDrain-Punktabläufe zur Bodenentwässerung. Damit erhalten Installateur:innen einen montagefreundlichen, hochflexiblen Bodenablauf zur Entwässerung von allen abzudichtenden Flächen, zum Beispiel in Bad, Spa und Keller.

Entdecken Sie das DallDrain-System:
dallmer.de/dalldrain



CeraFloor Select
Edelstahl matt

Die einfachste Form der Reinigung

Das Entwässerungssystem für perfekte Hygiene

- Kompletentnehmbarer Geruchsverschluss für eine einfache und gründliche Reinigung
- Leichter und direkter Zugang zum Ablaufbereich
- Keine verdeckten Ablagerungen durch eine flächenbündige, offenliegende Wasserführung

Entdecken Sie die Reinigungsfreundlichkeit
von DallFlex 2.0:





CeraFloor Select
Edelstahl matt



DallFlex 2.0 115

Seite 16



DallFlex 2.0

Seite 16



DallFlex 2.0 Plan

Seite 16



DallFlex 2.0 senkrecht

Seite 16



CeraFlex

Seite 18



CeraFlex Plan

Seite 18



CeraFlex senkrecht

Seite 18

Mit nur wenigen Klicks zur passenden Lösung: Unser Konfigurator für das DallFlex 2.0-System unterstützt Sie dabei, passende Entwässerungslösungen vollständig und richtig auszuwählen und zusammenzustellen.

Konfigurator:
dallmer.de/dallflex-konfigurator



Duschrinnen

Bestellübersicht ab S. 64
Lieferprogramm ab S. 83

Für die Wand



CeraWall Select Seite 22
Massiv & hochwertig
5 mm, massiv



CeraWall Individual Seite 26
Dezent & individualisierbar



CeraWall Pure Seite 30
Preisbewusst & funktional
1,25 mm, gekantet

Für die Fläche



CeraFloor Select Seite 34
Massiv & hochwertig
6 mm, massiv



CeraFloor Individual Seite 38
Dezent & individualisierbar



CeraFloor Pure Seite 42
Preisbewusst & funktional
1,25 mm, gekantet

Für die Fläche



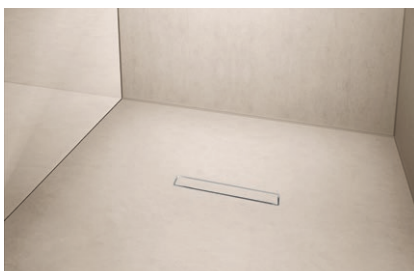
Zentrix Seite 46
Kompakt & formschön



CeraNiveau Seite 50
Elegant & designorientiert



CeraFrame Individual Seite 54
Kreativ & flexibel



CeraFrame Liquid Neo Seite 58
Fugenlos & verarbeitungssicher

Vorteile

Ein System, mehr als zehn passende Duschrinnen. DallFlex 2.0 bietet stilvolle und dabei einfach zu installierende Lösungen für nahezu jede bauliche Situation.

- Nahezu unendliche Möglichkeiten – von dünn-schichtigen Spachtelböden über keramische Fliesenbeläge ab 6 mm bis hin zu Naturstein
- Einfachste Reinigung für optimale Hygiene
- Funktionell und elegant durch nischenbündige Einbaumöglichkeit
- Sichere Abdichtung mit werkzeuglos einklickbarer DallFlex 2.0-Dichtmanschette
- Raffinierte Produktdetails wie nachträgliche Feinpositionierung in alle horizontalen Richtungen
- Vielfach prämiertes Design

Kompatibilität mit Flüssig- und Bahnenabdichtungen

Für die DallFlex- und DalIDrain-Systemfamilien stellen wir ein allgemeines bauaufsichtliches Prüfzeugnis (abP) oder die Herstellerfreigabe über die Kompatibilität mit Flüssig- und Bahnenabdichtungen einer Vielzahl von Herstellern zur Verfügung. Bewährte Kombinationen: schnell und zuverlässig.

Botament

Sopro

SAKRET

oxiegen

Schlüter
Systems

SCHÖNOX

SCHOMBURG

MAPEI

ARDEX

Kiesel

PCI

Brandschutz für mehr Sicherheit

Auch senkrechte Bodenabläufe müssen fachgerecht gesichert sein, damit sich bei einem Brand das Feuer nicht über die Entwässerungsleitungen ausbreitet. Die Lösung: Unsere Brandschutz-Rohbauelemente dämmen im Ernstfall die Brandausbreitung zuverlässig ein und garantieren so das Höchstmaß an Sicherheit.

Schallschutz für mehr Lebensqualität

Der passende Schallschutz sorgt für mehr Wohn- und Lebensqualität. Auf diese Anforderung sind unsere Duschrinnen und Ablaufsysteme für bodengleiche Duschen eingestellt. Das integrierte Dallmer Schallschutz-Element reduziert die Funktionsgeräusche der Abfläufe und dämmt deutlich den Trittschall. Dies bestätigt das Fraunhofer-Institut für Bauphysik: Die erhöhten Schallschutz-Anforderungen nach DIN 4109 und VDI 4100 werden umfassend erfüllt.

Weitere Informationen finden Sie unter
dallmer.de/brandschutz
dallmer.de/schallschutz

DALLMER

BRAND
SCHUTZ
SYSTEME

DALLMER

SCHALL
SCHUTZ
SYSTEME

02

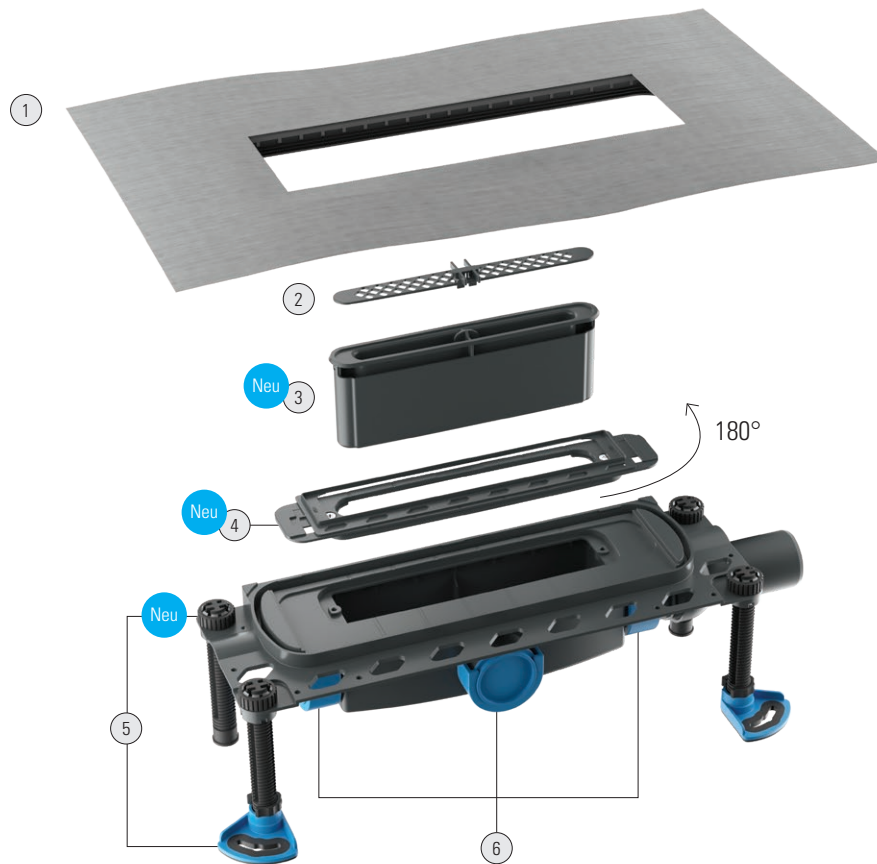
Ablaufgehäuse

S. 15

DallFlex 2.0

Bestellübersicht S. 64
Lieferprogramm S. 72

Das Original jetzt noch besser.



Ausführungen



7
DallFlex 2.0
115

8
DallFlex 2.0

9
DallFlex 2.0
Plan

10
DallFlex 2.0
senkrecht

Bauhöhen

115 mm

90 mm

65 mm

45 mm

Ablaufleistungen

0,5–2,35 l/s*

Komfort

Zertifizierter Schallschutz nach
DIN 4109 und VDI 4100

Vorteile

- Kompatibel mit allen Duschrinnen der DallFlex-Systemfamilie
- Dallmer Brandschutzelement DN 50, passend zu Ablaufgehäuse DallFlex 2.0 senkrecht

*Je nach Ablaufvariante und Anschlussart.

Neu:
für Fliesen- und
Keramikbeläge
ab 6 mm

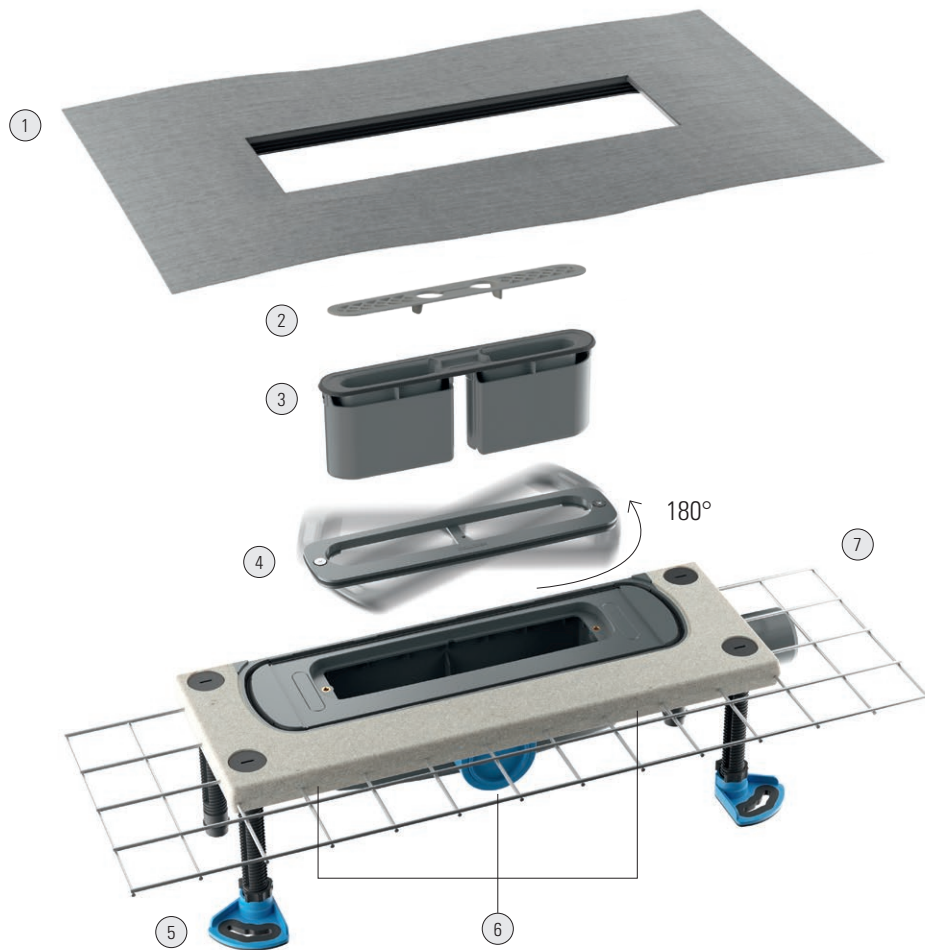


Das ist neu

- ① Flexible, faltenfreie und einklickbare Dichtmanschette zum sicheren Anschluss an Verbundabdichtungen gemäß DIN 18534
 - ② Haarsieb im Lieferumfang enthalten
 - Neu** ③ Komplette herausnehmbarer Geruchsverschluss, optional als mechanischer Geruchsverschluss verfügbar
 - Neu** ④ Montageeinheit mit integrierter Positionierhilfe zur passgenauen Positionierung der Duschrinnen
 - Neu** ⑤ Schallentkoppelte, höhenverstellbare Montagefüße mit Schnellspannsystem
 - ⑥ Dreiseitig werkzeuglos positionierbarer Ablaufstutzen mit Kugelgelenk zum spannungsfreien Anschluss an die Abwasserleitung
 - ⑦ DallFlex 2.0 115 mit besonders hoher Ablaufleistung
 - ⑧ DallFlex 2.0 für die häufigsten Einbausituationen
 - ⑨ DallFlex 2.0 Plan für niedrige Bodenaufbauten
 - ⑩ DallFlex 2.0 senkrecht für den Anschluss an die Abwasserleitung durch die Rohbetondecke
- Nahezu unendliche Möglichkeiten – von dünnenschichtigen Spachtelböden über keramische Fliesenbeläge ab 6 mm bis hin zu Naturstein
 - Werksseitig vormontierte Montageeinheit:
 - Integrierte Positionierhilfe: Flexible und sichere Positionierung der Duschrinne für eine stets korrekte Ausrichtung an Wand- und Bodenbelägen
 - Dadurch garantiert: Freier Zugang zum Geruchsverschluss und zur Abwasserleitung – Reinigung und Wartung jederzeit problemlos möglich
 - Maximaler Gestaltungsfreiraum: Rahmen um 180° drehbar zur Anpassung an variable Belagstärken – auch nach Einbau in die Estrichkonstruktion
 - Das Schnellspannsystem ermöglicht eine mühelose Voreinstellung und präzise Höhenanpassung der fixierbaren Gewindestange – optimal zur Anpassung an den Bodenaufbau
 - Mechanischer Geruchsverschluss: funktioniert mit magnetischem Schließmechanismus ohne Sperrwasservorlage und verhindert Geruchsbelästigung durch Kanalgase dauerhaft und sicher. Optional erhältlich.

Montagevideo:
dallmer.de/montage





Ausführungen



CeraFlex

CeraFlex
Plan

CeraFlex
senkrecht

Bauhöhen

90 mm

65 mm

45 mm

Ablaufleistungen

0,5–1,0 l/s*

Komfort

Zertifizierter Schallschutz nach
DIN 4109 und VDI 4100

*Je nach Ablaufvariante und Anschlussart.



Vorteile

- ① Flexible, faltenfreie und einklickbare Dichtmanschette zum sicheren Anschluss an Verbundabdichtungen gemäß DIN 18534
 - ② Haarsieb optional einsetzbar
 - ③ Einfach herausnehmbarer Geruchsverschluss zur schnellen Reinigung; freier Zugang zur Abwasserleitung
 - ④ Asymmetrischer Wechselrahmen zur Anpassung an unterschiedlich dicke Wandbeläge von 12 – 32 mm, auch nach dem Einbau in den Estrich
 - ⑤ Schallentkoppelte, höhenverstellbare Montagefüße
 - ⑥ Ablaufstutzen werkzeuglos dreiseitig positionierbar, bewegliches Kugelgelenk zum spannungsfreien Anschluss an die Abwasserleitung
 - ⑦ Polymerbetonkragen mit eingegossener Baustahlmatte
 - ⑧ In der Ausführung Plan lieferbar
 - ⑨ Mit senkrechtem Ablaufstutzen lieferbar
- Einbau in den Estrich, je nach Verwendung an der Wand oder in der Fläche frei positionierbar
 - Höchste Einbausicherheit durch Polymerbetonkragen mit eingegossener Baustahlmatte
 - Zum Einbau mit allen Duschrinnen
 - Dallmer-Brandschutz-Rohbauelement 11, passend zu Ablaufgehäusen CeraFlex und DallFlex 2.0 senkrecht

Montagevideo:
dallmer.de/montage



03

Duschrinnen

S. 21

CeraWall Select

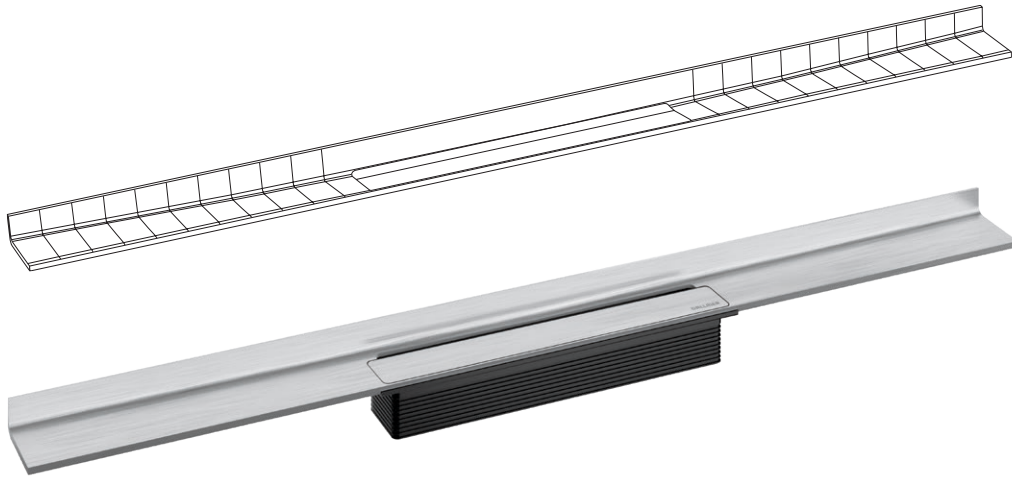
Bestellübersicht S. 64
Lieferprogramm S. 83

Die akzentuierte
Premium-Duschrinne
aus massivem Edelstahl
für die Wand

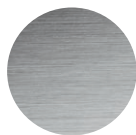
CeraWall Select
messing matt, PVD-beschichtet



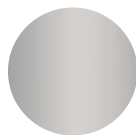




Material- und Farbvarianten



Edelstahl
matt



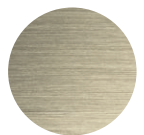
Edelstahl
poliert



schwarz*
matt



rotgold*
matt



messing*
matt

Passend für Ablaufgehäuse

DallFlex 2.0 115 / DallFlex 2.0 / DallFlex 2.0 Plan / DallFlex 2.0 senkrecht /
CeraFlex / CeraFlex Plan / CeraFlex senkrecht

Bauhöhen

mit Ablaufgehäuse 45 mm (senkrecht), 65 mm, 90 mm oder 115 mm

Längen

800–1500 mm, 1300–2000 mm in der Duo-Variante

Geeignete Bodenbeläge

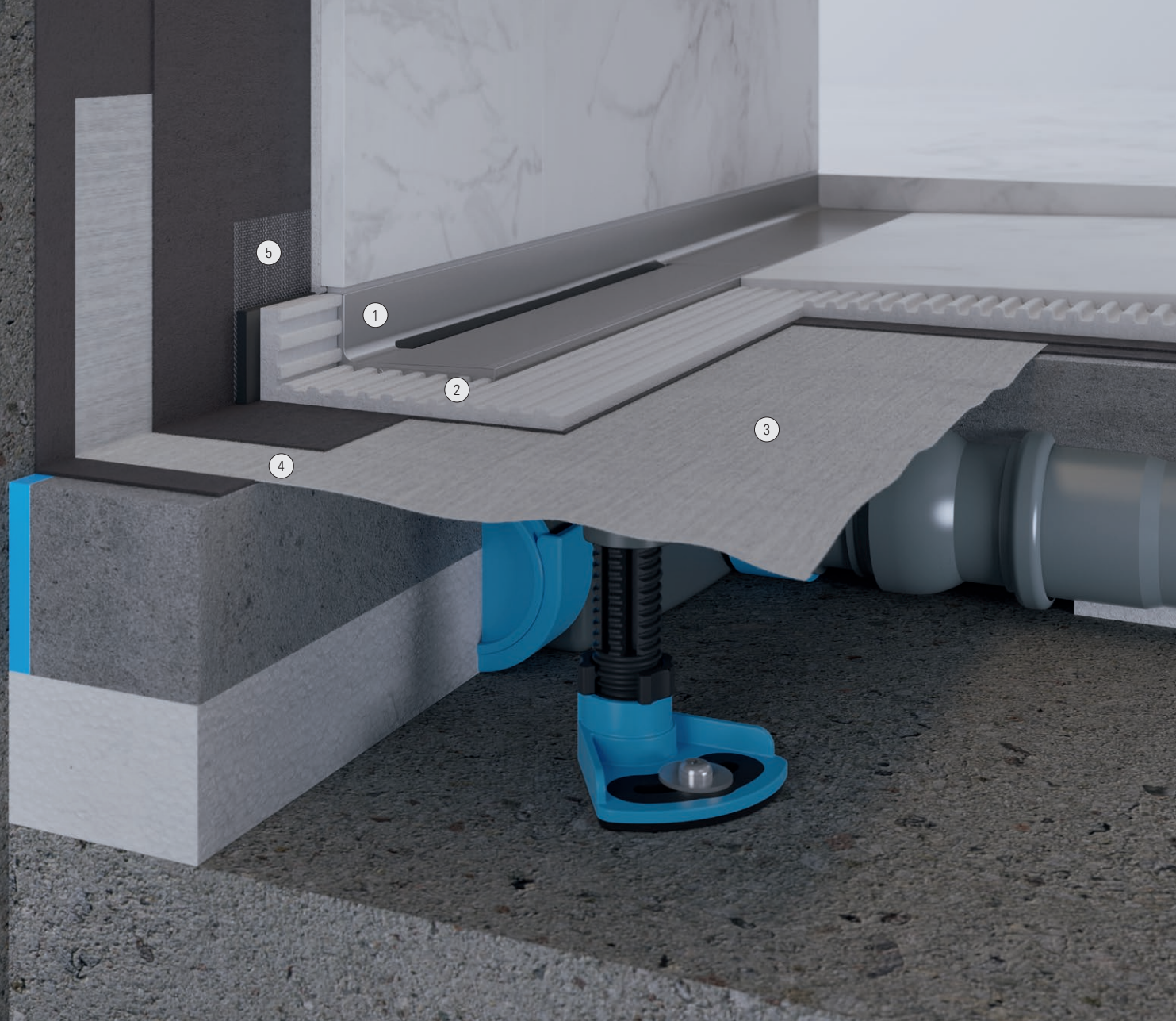
keramische und Naturstein-Beläge 8–36 mm mit DallFlex 2.0, 10–28 mm mit CeraFlex
(inkl. Kleberbett und Verbundabdichtung)

Geeignete Wandbelege

keramische und Naturstein-Beläge 8–28 mm mit DallFlex 2.0, 12–28 mm mit CeraFlex
(inkl. Kleberbett und Verbundabdichtung)

*PVD-beschichtet

03 Duschrinnen



- ① Massive 5-mm-Edelstahlschiene
- ② Hohlraumfreie Verlegung im Kleberbett
- ③ DallFlex 2.0-Dichtmanschette
- ④ Abdichtung im Verbund
- ⑤ Selbstklebendes Sicherheitsband S 3 mit Edelstahl-Schnittschutzarmierung und Schallentkopplung

Vorteile

CeraWall Select ist der sichtbare Ausdruck einer akzentuierten Entwässerung in bodenebenen Duschen. Hier wird nichts versteckt, ja sogar die Funktion durch hochwertiges Material noch herausgestellt.

- Ablaufschiene mit mehrseitigem Präzisionsgefälle
- Länge millimetergenau anpassbar
- Flächenbündige Installation in der Duschfläche
- Klare Kante schließt die Duschfläche ab und verbindet sie optisch mit der Wand
- Auch als besonders lange Duo-Variante mit zwei Ablaufgehäusen verfügbar



Montagevideo:
dallmer.de/montage



CeraWall Individual

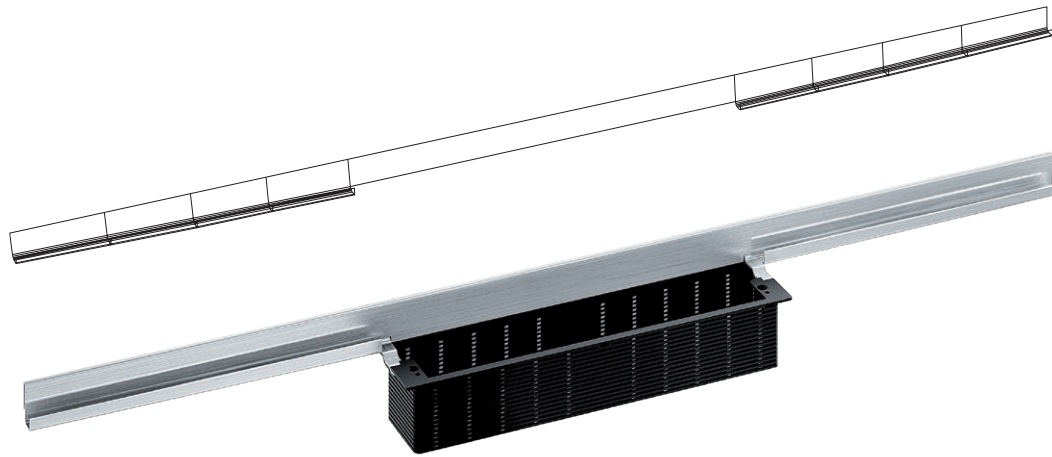
Bestellübersicht S. 64
Lieferprogramm S. 87

Die individualisierbare Duschrinne
für die Wand, die sich beinahe
unsichtbar macht





CeraWall Individual
Edelstahl matt



Abdeckungen

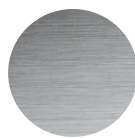


Individual:
beeflesbar

Naturstein:
beeflesbar

Design:
nicht beeflesbar

Material- und Farbvarianten



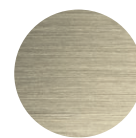
Edelstahl
matt



schwarz*
matt



rotgold*
matt



messing*
matt

Passend für Ablaufgehäuse

DallFlex 2.0 115 / DallFlex 2.0 / DallFlex 2.0 Plan / DallFlex 2.0 senkrecht /
CeraFlex / CeraFlex Plan / CeraFlex senkrecht

Bauhöhen

mit Ablaufgehäuse 45 mm (senkrecht), 65 mm, 90 mm oder 115 mm

Längen

800–1500 mm, in der Duo-Variante 1300–2000 mm

Geeignete Bodenbeläge

keramische und Naturstein-Beläge 12–28 mm (inkl. Kleberbett und Verbundabdichtung)

Geeignete Wandbelege

keramische und Naturstein-Beläge 12–28 mm (inkl. Kleberbett und Verbundabdichtung)

*PVD-beschichtet



- ① Edelstahlprofil
- ② Hohlraumfreie Verlegung im Kleberbett
- ③ DallFlex 2.0-Dichtmanschette
- ④ Abdichtung im Verbund
- ⑤ Selbstklebendes Sicherheitsband S 3 mit Edelstahl-Schnittschutzarmierung und Schallentkopplung

Abdeckung Individual:
zum Befliesen mit Bodenbelägen, deren Schnittkanten nicht poliert werden können (z. B. glasierte Fliesen)

Abdeckung Naturstein:
zum Befliesen mit Bodenbelägen, deren Schnittkanten poliert werden können oder durchgefärbt sind (z. B. Naturstein, Feinsteinzeug)

Abdeckung Design:
universell einsetzbares Edelstahlprofil, wird nicht befliesen

Vorteile

Im schmalen Zwischenraum, der am Übergang von der Duschfläche zur Wand entsteht, ist diese Duschrinne nahezu unsichtbar in den Raum integriert.

- Ablaufschiene mit mehrseitigem Präzisionsgefälle
- Länge millimetergenau anpassbar
- Flächenbündige Installation in der Duschfläche
- Klare Kante schließt die Duschfläche ab und verbindet sie optisch mit der Wand
- Auch als besonders lange Duo-Variante mit zwei Ablaufgehäusen verfügbar

Montagevideo:
dallmer.de/montage



CeraWall Pure

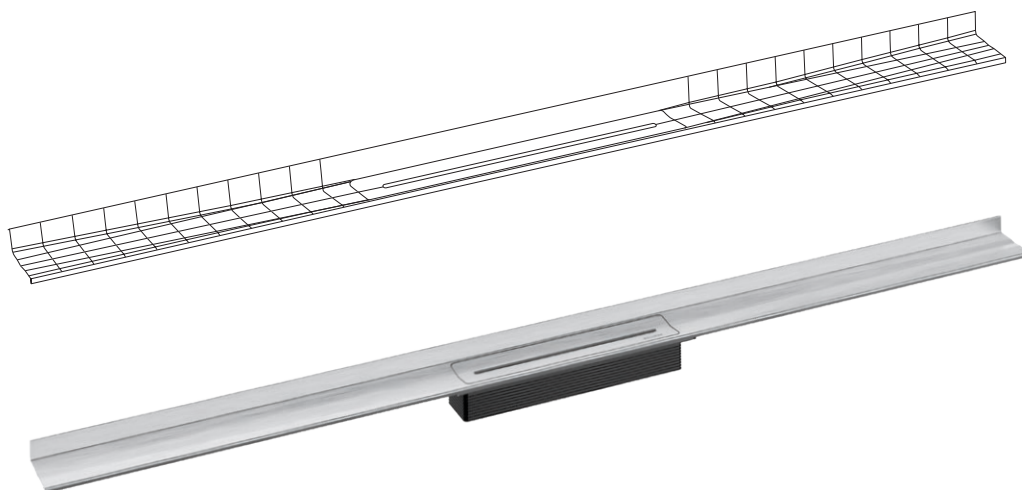
Bestellübersicht S. 64
Lieferprogramm S. 91

Die budgetfreundliche
Design-Duschrinne
für die Wand



CeraWall Pure
Edelstahl





Material- und Farbvarianten



Edelstahl

Passend für Ablaufgehäuse	DallFlex 2.0 115 / DallFlex 2.0 / DallFlex 2.0 Plan / DallFlex 2.0 senkrecht / CeraFlex / CeraFlex Plan / CeraFlex senkrecht
Bauhöhen	mit Ablaufgehäuse 45 mm (senkrecht), 65 mm, 90 mm oder 115 mm
Längen	900 mm, 1000 mm, 1200 mm
Geeignete Bodenbeläge	keramische und Naturstein-Beläge 8–36 mm mit DallFlex 2.0, 10–28 mm mit CeraFlex (inkl. Kleberbett und Verbundabdichtung)
Geeignete Wandbelege	keramische und Naturstein-Beläge 8–28 mm mit DallFlex 2.0, 12–28 mm mit CeraFlex (inkl. Kleberbett und Verbundabdichtung)



- ① 1,25 mm gekanteter Edelstahl
- ② Hohlraumfreie Verlegung im Kleberbett
- ③ DallFlex 2.0-Dichtmanschette
- ④ Abdichtung im Verbund

Vorteile

CeraWall Pure in modernem Edelstahl-Design setzt auf neue Art Akzente im Bad. Die budgetfreundliche Duschrinne für die Wand hat dabei alles, was die Produkte der DallFlex-Systemfamilie auszeichnet. So ist sie besonders einfach zu reinigen und sorgt mit der werkzeuglos einklickbaren DallFlex 2.0-Dichtmanschette für eine zuverlässige Abdichtung.

- Ablaufschiene mit integriertem Quergefälle
- Länge millimetergenau anpassbar
- Klare Kante schließt die Duschrinne ab und verbindet sie optisch mit der Wand

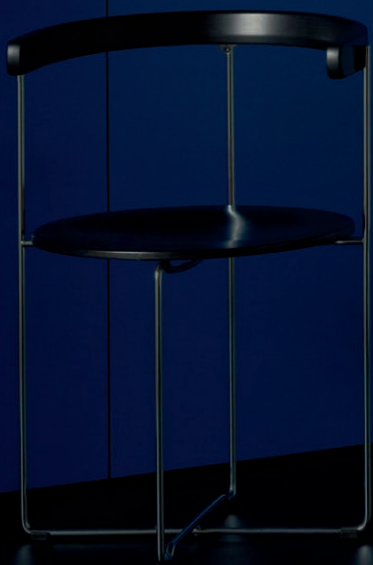
Montagevideo:
dallmer.de/montage



CeraFloor Select

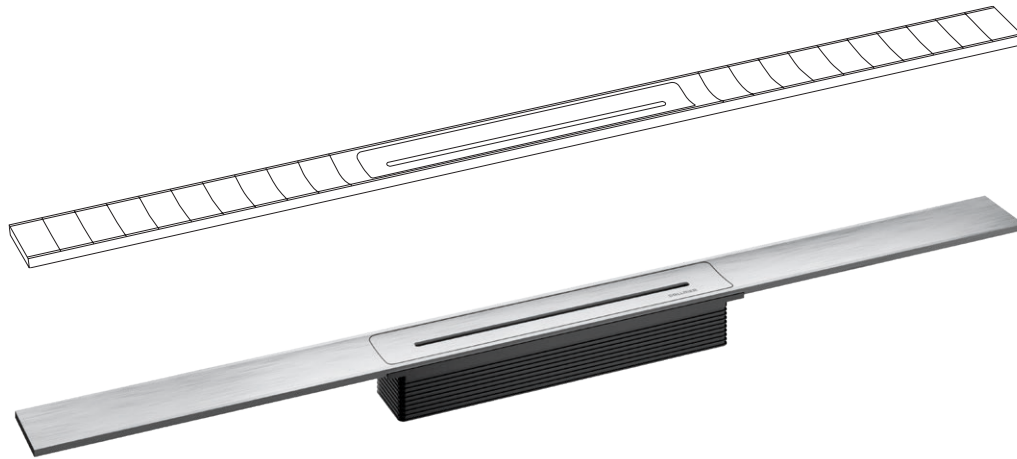
Bestellübersicht S. 66
Lieferprogramm S. 92

Die exklusive Premium-Duschrinne
aus massivem Edelstahl für die
Fläche und auch wandnah

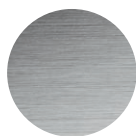




CeraFloor Select
schwarz matt, PVD-beschichtet



Material- und Farbvarianten



Edelstahl
matt



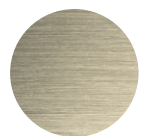
Edelstahl
poliert



schwarz*
matt



rotgold*
matt



messing*
matt

Passend für Ablaufgehäuse

DallFlex 2.0 115/DallFlex 2.0/DallFlex 2.0 Plan/DallFlex 2.0 senkrecht/CeraFlex/
CeraFlex Plan/CeraFlex senkrecht

Bauhöhen

mit Ablaufgehäuse 45 mm (senkrecht), 65 mm, 90 mm oder 115 mm

Längen

800–1500 mm, in der Duo-Variante 1300–2000 mm

Geeignete Bodenbeläge

keramische und Naturstein-Beläge 8–36 mm mit DallFlex 2.0, 10–28 mm mit CeraFlex
(inkl. Kleberbett und Verbundabdichtung)

Geeignete Wandbelege

keramische und Naturstein-Beläge 8–25 mm mit DallFlex 2.0, 12–28 mm mit CeraFlex
(inkl. Kleberbett und Verbundabdichtung)

*PVD-beschichtet



- ① Massive 6-mm-Edelstahlschiene
- ② Hohlraumfreie Verlegung im Kleberbett
- ③ DallFlex 2.0-Dichtmanschette
- ④ Abdichtung im Verbund

Vorteile

Die offene, teilweise großzügige Gestaltung von bodenebenen Duschbereichen gilt als ein Zeichen besonderen Geschmacks. Vor diesem Hintergrund haben wir CeraFloor Select entwickelt, ein System, das in der Fläche seine volle Wirkung entfaltet.

- Ablaufschiene mit mehrseitigem Präzisionsgefälle
- Länge millimetergenau anpassbar
- Flächenbündige Installation in der Duschfläche
- Auch als besonders lange Duo-Variante mit zwei Ablaufgehäusen verfügbar



Montagevideo:
dallmer.de/montage



CeraFloor Individual

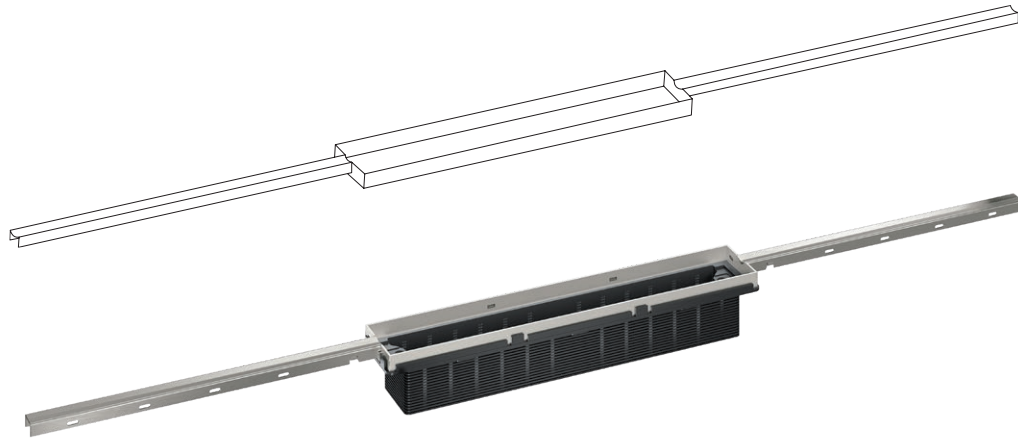
Bestellübersicht S. 66
Lieferprogramm S. 97

Die individualisierbare Duschrinne
für die Fläche, die sich beinahe
unsichtbar macht

CeraFloor Individual
mit befliesbarem Edelstahlrahmen







Abdeckungen

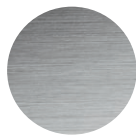


Individual:
befliesbar



Design:
nicht befliesbar

Material- und Farbvarianten



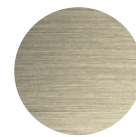
Edelstahl
matt



schwarz*
matt



rotgold*
matt



messing*
matt

Passend für Ablaufgehäuse

DallFlex 2.0 115 / DallFlex 2.0 / DallFlex 2.0 Plan / DallFlex 2.0 senkrecht /
CeraFlex / CeraFlex Plan / CeraFlex senkrecht

Bauhöhen

mit Ablaufgehäuse 45 mm (senkrecht), 65 mm, 90 mm oder 115 mm

Längen

800 – 1500 mm

Geeignete Bodenbeläge

keramische und Naturstein-Beläge 12 – 28 mm (inkl. Kleberbett und Verbundabdichtung)

*PVD-beschichtet



- ① Edelstahlprofil
- ② Hohlraumfreie Verlegung im Kleberbett
- ③ DallFlex 2.0-Dichtmanschette
- ④ Abdichtung im Verbund

Abdeckung Individual:
zum Befliesen mit individuellen Bodenbelägen

Abdeckung Design:
universell einsetzbares Edelstahlprofil, wird nicht befließt

Vorteile

CeraFloor Individual überzeugt ästhetisch und technisch auf ganzer Linie. Die Abdeckung der minimalistisch-eleganten Duschrinne kann mit nahezu jeder Fliese bestückt werden. Damit eignet sie sich perfekt für individuelle Bad- und Spa-Konzepte.

- Ablaufprofil mit integriertem Quergefälle
- Länge millimetergenau anpassbar
- Flächenbündige Installation in der Duschrinne
- Größtmögliche Gestaltungsfreiheit, kann mit nahezu jeder Fliese bestückt werden



Montagevideo:
dallmer.de/montage



CeraFloor Pure

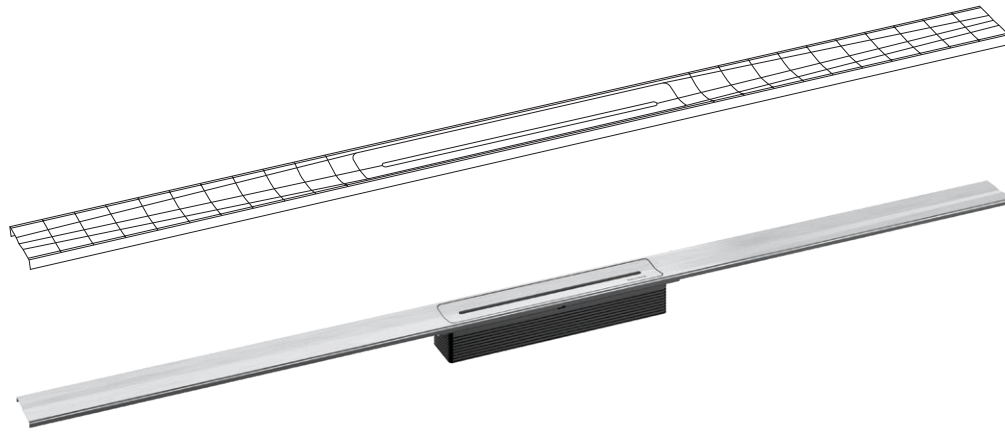
Bestellübersicht S. 66
Lieferprogramm S. 100

Die budgetfreundliche
Design-Duschrinne
für die Fläche und
auch wandnah





CeraFloor Pure
Edelstahl



Material- und Farbvarianten



Edelstahl

Passend für Ablaufgehäuse	DallFlex 2.0 115 / DallFlex 2.0 / DallFlex 2.0 Plan / DallFlex 2.0 senkrecht / CeraFlex / CeraFlex Plan / CeraFlex senkrecht
Bauhöhen	mit Ablaufgehäuse 45 mm (senkrecht), 65 mm, 90 mm oder 115 mm
Längen	900 mm, 1000 mm, 1200 mm
Geeignete Bodenbeläge	keramische und Naturstein-Beläge 8–36 mm mit DallFlex 2.0, 10–28 mm mit CeraFlex (inkl. Kleberbett und Verbundabdichtung)
Geeignete Wandbelege	keramische und Naturstein-Beläge 8–25 mm mit DallFlex 2.0, 12–28 mm mit CeraFlex (inkl. Kleberbett und Verbundabdichtung)



- ① 1,25 mm gekanteter Edelstahl
- ② Hohlraumfreie Verlegung im Kleberbett
- ③ DallFlex 2.0-Dichtmanschette
- ④ Abdichtung im Verbund

Vorteile

CeraFloor Pure hat alle Qualitätsmerkmale einer echten Dallmer-Duschrinne und ist dabei besonders budgetfreundlich. Die Duschrinne in modernem Edelstahldesign ist nischenbündig einbaubar, funktionell und einfach zu reinigen. Auf diese Weise eignet sie sich besonders für die Ausstattung großer Objekte.

- Ablaufschiene mit integriertem Quergefälle
- Länge millimetergenau anpassbar
- Flächenbündige Installation in der Duschrinne

Montagevideo:
dallmer.de/montage



Die elegant-kompakte
Duschrinne für die Fläche

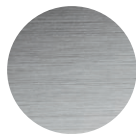




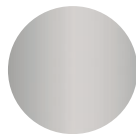
Zentrix
rotgold matt, PVD-beschichtet



Material- und Farbvarianten



Edelstahl
matt



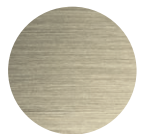
Edelstahl
poliert



schwarz*
matt



rotgold*
matt



messing*
matt

Passend für Ablaufgehäuse

DallFlex 2.0 115 / DallFlex 2.0 / DallFlex 2.0 Plan / DallFlex 2.0 senkrecht /
CeraFlex / CeraFlex Plan / CeraFlex senkrecht

Bauhöhen

mit Ablaufgehäuse 45 mm (senkrecht), 65 mm, 90 mm oder 115 mm

Abmessungen

300×50 mm

Geeignete Bodenbeläge

keramische und Naturstein-Beläge 8–34 mm mit DallFlex 2.0, 11–38 mm mit CeraFlex
(inkl. Kleberbett und Verbundabdichtung)

*PVD-beschichtet



- ① Edelstahlabdeckung
- ② Fliesenkleber
- ③ DallFlex 2.0-Dichtmanschette
- ④ Abdichtung im Verbund

Vorteile

Zentrix verbindet durch seine skulpturale Gestaltung in idealer Weise Form und Funktion. Die massive Edelstahlabdeckung öffnet sich mit sanfter Rundung nach innen zu einem Spalt, durch den das Wasser abfließt.

- Freie Positionierung in der Dusche



Montagevideo:
dallmer.de/montage

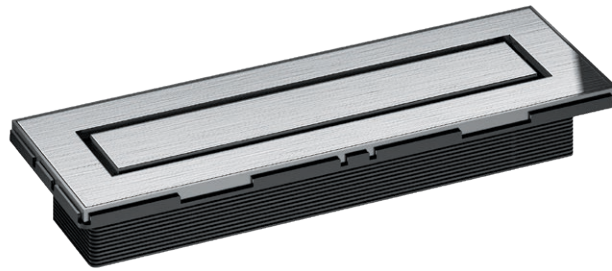


Die exklusiv-kompakte
Duschrinne für die Fläche

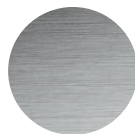




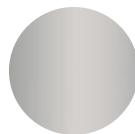
CeraNiveau
schwarz matt, PVD-beschichtet



Material- und Farbvarianten



Edelstahl
matt



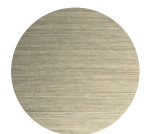
Edelstahl
poliert



schwarz*
matt



rotgold*
matt



messing*
matt

Passend für Ablaufgehäuse

DallFlex 2.0 115 / DallFlex 2.0 / DallFlex 2.0 Plan / DallFlex 2.0 senkrecht /
CeraFlex / CeraFlex Plan / CeraFlex senkrecht

Bauhöhen

mit Ablaufgehäuse 45 mm (senkrecht), 65 mm, 90 mm oder 115 mm

Abmessungen

300 × 100 mm

Geeignete Bodenbeläge

keramische und Naturstein-Beläge 9–30 mm mit DallFlex 2.0, 9–34 mm mit CeraFlex
(inkl. Kleberbett und Verbundabdichtung)

*PVD-beschichtet



- ① Edelstahlabdeckung
- ② Fliesenkleber
- ③ DallFlex 2.0-Dichtmanschette
- ④ Abdichtung im Verbund

Vorteile

Optische Eleganz kombiniert mit einfallsreicher Technik, das ist CeraNiveau. Verdichtet auf kleinstem Raum bietet dieses Entwässerungssystem ein wegweisendes Konzept mit individuellem Charakter zur Wasserableitung.

- Freie Positionierung in der Dusche



Montagevideo:
dallmer.de/montage



CeraFrame Individual

Bestellübersicht S. 68
Lieferprogramm S. 103

Die individualisierbar-kompakte
Duschrinne für die Fläche

CeraFrame Individual
mit befliesbarem Edelstahlrahmen







Abdeckungen



Individual:
befliesbar



Design:
nicht befliesbar

Material- und Farbvarianten



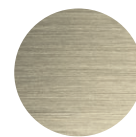
Edelstahl
matt



schwarz*
matt



rotgold*
matt



messing*
matt

Passend für Ablaufgehäuse

DallFlex 2.0 115 / DallFlex 2.0 / DallFlex 2.0 Plan / DallFlex 2.0 senkrecht /
CeraFlex / CeraFlex Plan / CeraFlex senkrecht

Bauhöhen

mit Ablaufgehäuse 45 mm (senkrecht), 65 mm, 90 mm oder 115 mm

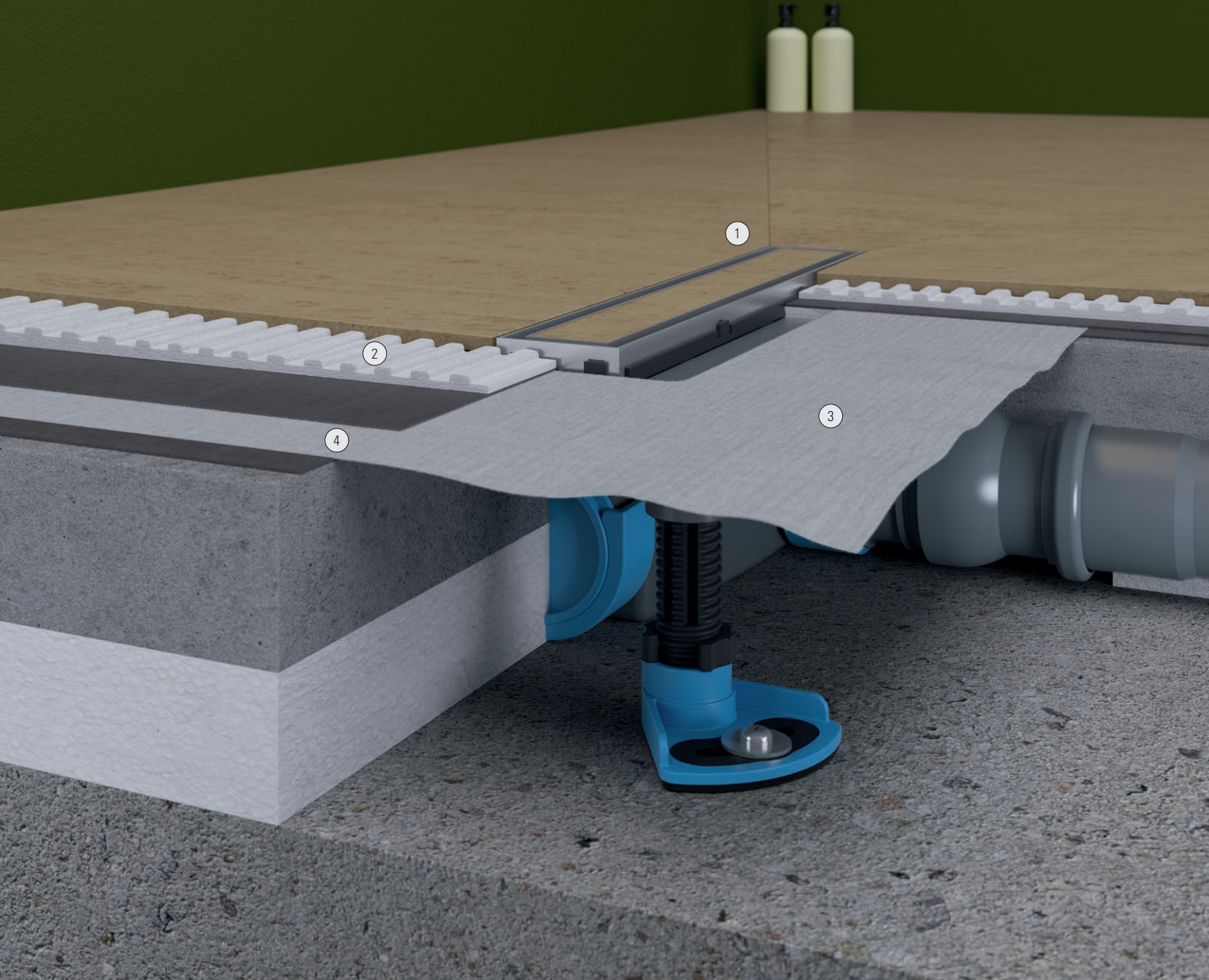
Abmessungen

300×50 mm

Geeignete Bodenbeläge

keramische und Naturstein-Beläge 9–38 mm mit DallFlex 2.0, 12–38 mm mit CeraFlex
(inkl. Kleberbett und Verbundabdichtung)

*PVD-beschichtet



- ① Befliesbarer Edelstahlrahmen
- ② Fliesenkleber
- ③ DallFlex 2.0-Dichtmanschette
- ④ Abdichtung im Verbund

Abdeckung Individual:
zum Befliesen mit individuellen Bodenbelägen

Abdeckung Design:
universell einsetzbares Edelstahl-Design, wird nicht beflies

Vorteile

Ein schmales Rechteck ist alles, was man von CeraFrame Individual sieht: Die kompakte Duschrinne komprimiert anspruchsvolle Technik auf kleinstem Raum – und bietet zahlreiche Möglichkeiten zur Individualisierung.

- Freie Positionierung in der Dusche




Montagevideo:
dallmer.de/montage



CeraFrame Liquid Neo

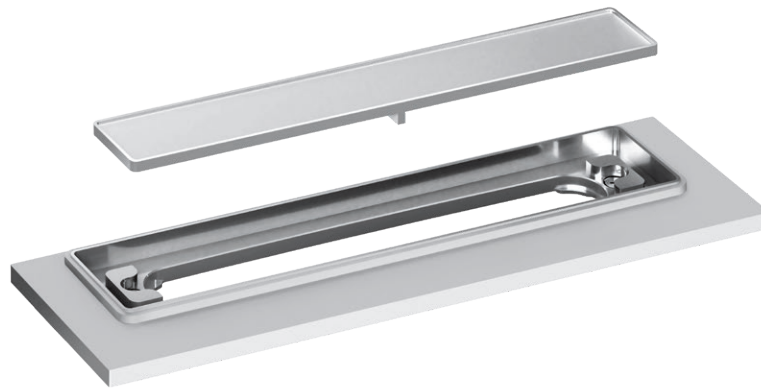
Bestellübersicht S. 68
Lieferprogramm S. 105

Die neue Form der fugenlosen Ästhetik
macht Funktionalität unsichtbar

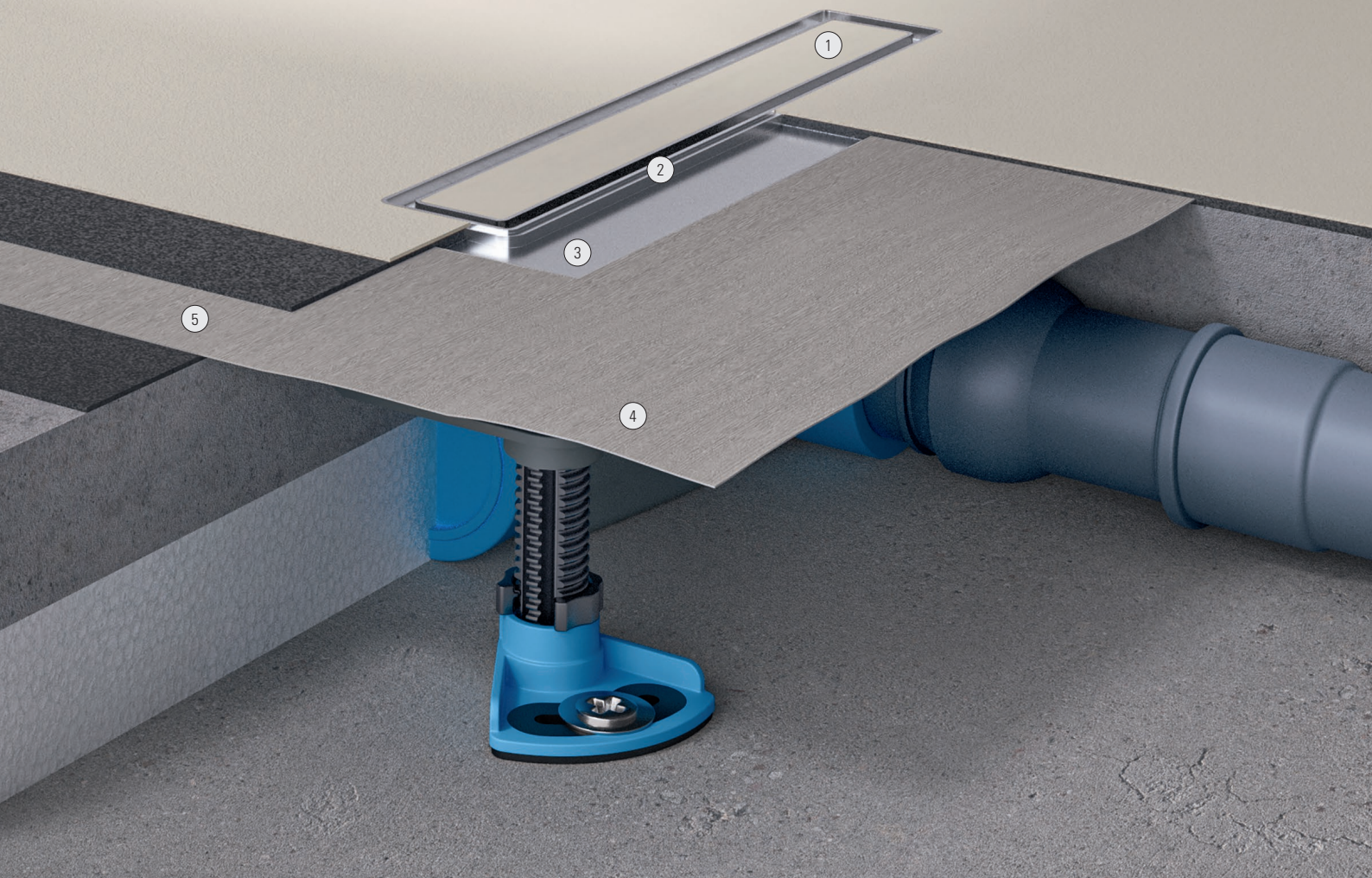
The image shows a modern, minimalist interior. On the left, a wooden cabinet with a natural wood grain finish is partially visible. Above it, a rectangular framed panel is mounted on a light grey wall. The wall itself is composed of large, seamless panels, illustrating the 'fugelose Ästhetik' (seamless aesthetic) mentioned in the text. The floor is a smooth, light grey surface. The overall lighting is soft and even, highlighting the textures of the wood and the clean lines of the furniture.



CeraFrame Liquid Neo



Material	Edelstahl
Passend für Ablaufgehäuse	DallFlex 2.0 115/DallFlex 2.0/DallFlex 2.0 Plan/DallFlex 2.0 senkrecht
Aufbauhöhe	4,5 mm inkl. Abdichtung
Abmessungen	275 × 58 mm
Geeignete Bodenbeläge	Gespachtelte fugenlose Dünnschicht-Bodenbeläge ausgewählter Hersteller Bewährte Kombinationen: dallmer.de/liquid



- ① Beschichtbare Abdeckung CeraFrame Liquid Neo
- ② Zweistufige Spachtelhilfe
- ③ Duschrinne CeraFrame Liquid Neo
- ④ DallFlex 2.0-Dichtmanschette
- ⑤ Abdichtung im Verbund

Vorteile

CeraFrame Liquid Neo ist ein neuartiges Entwässerungssystem. Die massive Bauweise, die komplett geschlossene Rinnenkontur und die dichte Verbindung zu den Ablaufgehäusen DallFlex 2.0 gewährleisten maximale Sicherheit für dünnere Bodenbeläge und verhindern das Eintreten von Feuchtigkeit unter den Belag.

- Speziell entwickelt für dünnere, fugenlose Spachtelsysteme
- Integriert sich optimal in den Duschbereich, da die Abdeckung auch mit dem dünnere Bodenbelag aufgefüllt wird
- Keine hohen Schichtdicken mit langen Trocknungszeiten dank niedriger Aufbauhöhe
- Massive Bauweise
- Zweistufige Spachtelhilfe
- 100 % dichte Verbindung mit dem DallFlex 2.0-Ablaufgehäuse, gemäß DIN 18534



Montagevideo:
dallmer.de/montage



04

Bestellübersicht

S. 63

Die DalIFlex-Systemfamilie

CeraWall Select



LÄNGE	800 mm	900 mm	1000 mm	1100 mm	1200 mm
EDELSTAHL MATT	535245	535146	535153	535160	535177
EDELSTAHL POLIERT	535252	535108	535115	535122	535139
SCHWARZ MATT	535283	535306	535313	535320	535337
ROTGOLD MATT	535344	535351	535368	535375	535382
MESSING MATT	535399	535405	535412	535429	535436

CeraWall Individual



LÄNGE	800 mm	900 mm	1000 mm	1100 mm	1200 mm
EDELSTAHL MATT	535269	535207	535214	535221	535238
SCHWARZ MATT	535603	535627	535634	535641	535658
ROTGOLD MATT	536891	536907	536914	536921	536938
MESSING MATT	536945	536952	536969	536976	535665

Abdeckungen zu CeraWall Individual

Individual



Design



Naturstein



AUSFÜHRUNG	Individual	Design	Naturstein
EDELSTAHL MATT	535023	535047	535030
SCHWARZ MATT	537003	537010	–
ROTGOLD MATT	537027	537034	–
MESSING MATT	537041	537058	–

CeraWall Pure



LÄNGE	900 mm	1000 mm	1200 mm
EDELSTAHL	538475	538482	538499

CeraWall Select Duo



LÄNGE	1300 mm	1400 mm	1500 mm	1600 mm	1700 mm	1800 mm
EDELSTAHL MATT	536181	536198	536204	536211	536228	536235
EDELSTAHL POLIERT	536105	536112	536129	536136	536143	536150

CeraWall Individual Duo



LÄNGE	1300 mm	1400 mm	1500 mm	1600 mm	1700 mm	1800 mm
EDELSTAHL MATT	536020	536037	536044	536051	536068	536075

AUSFÜHRUNG	Individual	Design	Naturstein
EDELSTAHL MATT	535191	535092	535184

Abdeckungen zu CeraWall Individual Duo

1300 mm	1400 mm	1500 mm
536457	536464	536471
536419	536426	536433
-	-	-
-	-	-
-	-	-

1300 mm	1400 mm	1500 mm
536518	536525	536532
-	-	-
-	-	-
-	-	-

Ablaufgehäuse DallFlex 2.0



NENNWEITE	DN 40	DN 50		DN 50 senkrecht
BAUHÖHE	65 mm	90 mm	115 mm	45 mm <small>(ohne Montagefüße 30 mm)</small>
ART.-NR.	537017	537000	537031	537024
ABLAUF-LEISTUNG <small>(10/20 mm Anstauhöhe)</small>	0,47/0,51 l/s	0,61/0,83 l/s	0,8/1,1 l/s	0,93/1,0 l/s

+

oder

Ablaufgehäuse CeraFlex



NENNWEITE	DN 40	DN 50	DN 50 senkrecht
BAUHÖHE	65 mm	90 mm	45 mm <small>(ohne Montagefüße 30 mm)</small>
ART.-NR.	537157	537140	537164
ABLAUFLEISTUNG <small>(10/20 mm Anstauhöhe)</small>	0,48/0,5 l/s	0,61/0,83 l/s	0,8/1,0 l/s

Ablaufgehäuse DallFlex 2.0 Duo



NENNWEITE	DN 40	DN 50	DN 50 senkrecht
BAUHÖHE	65 mm	90 mm	45 mm/30 mm <small>(ohne Montagefüße)</small>
ART.-NR.	570055	570062	570109
ABLAUFLEISTUNG <small>(10/20 mm Anstauhöhe)</small>	0,8/0,86 l/s	0,9/1,45 l/s	1,2/2,35 l/s

+

1900 mm	2000 mm
536242	536259
536167	536174

1900 mm	2000 mm
536082	536099



Individual



Design



Naturstein

Die DalIFlex-Systemfamilie

CeraFloor Select



LÄNGE	800 mm	900 mm	1000 mm	1100 mm	1200 mm
EDELSTAHL MATT	538000	538024	538048	538055	538062
EDELSTAHL POLIERT	538109	538123	538147	538154	538161
SCHWARZ MATT	538239	538253	538277	538284	538291
ROTGOLD MATT	538307	538321	538345	538352	538369
MESSING MATT	538376	538390	538413	538420	538437

CeraFloor Individual



LÄNGE	800–1500 mm
EDELSTAHL MATT	537478
SCHWARZ MATT	537546
ROTGOLD MATT	537645
MESSING MATT	537744

Abdeckungen zu CeraFloor Individual

Individual



Design



AUSFÜHRUNG	Individual	Design
EDELSTAHL MATT	537379	537386
SCHWARZ MATT	537553	537560
ROTGOLD MATT	537652	537669
MESSING MATT	537751	537768

CeraFloor Pure



LÄNGE	900 mm	1000 mm	1200 mm
EDELSTAHL	538208	538215	538222

CeraFloor Select Duo



LÄNGE	1300 mm	1400 mm	1500 mm	1600 mm	1700 mm	1800 mm
EDELSTAHL MATT	537539	537577	537584	537591	537607	537614
EDELSTAHL POLIERT	537447	537454	537461	537485	537492	537508
SCHWARZ MATT	537676	537683	537690	537706	537713	537720

1300 mm	1400 mm	1500 mm
538079	538086	538093
538178	538185	538192
–	–	–
–	–	–
–	–	–

Ablaufgehäuse DallFlex 2.0



NENNWEITE	DN 40	DN 50		DN 50 senkrecht
BAUHÖHE	65 mm	90 mm	115 mm	45 mm <small>(ohne Montagefüße 30 mm)</small>
ART.-NR.	537017	537000	537031	537024
ABLAUFLEISTUNG <small>(10/20 mm Anstauhöhe)</small>	0,47/0,51 l/s	0,61/0,83 l/s	0,8/1,1 l/s	0,93/1,0 l/s

+

oder

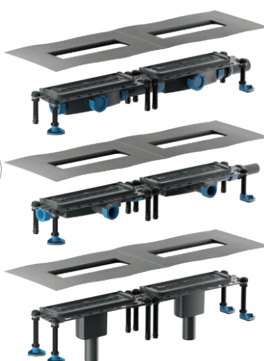
Ablaufgehäuse CeraFlex



NENNWEITE	DN 40	DN 50	DN 50 senkrecht
BAUHÖHE	65 mm	90 mm	45 mm <small>(ohne Montagefüße 30 mm)</small>
ART.-NR.	537157	537140	537164
ABLAUFLEISTUNG <small>(10/20 mm Anstauhöhe)</small>	0,48/0,5 l/s	0,61/0,83 l/s	0,8/1,0 l/s

1900 mm	2000 mm
537621	537638
537515	537522
537737	537775

Ablaufgehäuse DallFlex 2.0 Duo



NENNWEITE	DN 40	DN 50	DN 50 senkrecht
BAUHÖHE	65 mm	90 mm	45 mm/30 mm <small>(ohne Montagefüße)</small>
ART.-NR.	570055	570062	570109
ABLAUFLEISTUNG <small>(10/20 mm Anstauhöhe)</small>	0,8/0,86 l/s	0,9/1,45 l/s	1,2/2,35 l/s

+

Die DallFlex-Systemfamilie

Zentrix



LÄNGE	300×50 mm
EDELSTAHL MATT	511317
EDELSTAHL POLIERT	511324
SCHWARZ MATT	511331
ROTGOLD MATT	511348
MESSING MATT	511355

CeraNiveau



LÄNGE	300×100 mm
EDELSTAHL MATT	511362
EDELSTAHL POLIERT	511379
SCHWARZ MATT	511386
ROTGOLD MATT	511058
MESSING MATT	511065

CeraFrame Individual



LÄNGE	300×50 mm
EDELSTAHL MATT	537331
SCHWARZ MATT	537348
ROTGOLD MATT	537355
MESSING MATT	537362

Abdeckungen zu CeraFrame Individual

Individual



Design



AUSFÜHRUNG

EDELSTAHL MATT	
SCHWARZ MATT	
ROTGOLD MATT	
MESSING MATT	

CeraFrame Liquid Neo

Duschrinne für
dünn-schichtige
Spachtelsysteme



LÄNGE	275×58 mm
FÜR ALLE ABLAUFGEHÄUSE DALLFLEX 2.0	570499

	Individual	Design
	537379	537386
	537553	537560
	537652	537669
	537751	537768

Ablaufgehäuse DallFlex 2.0



NENNWEITE	DN 40	DN 50		DN 50 senkrecht
BAUHÖHE	65 mm	90 mm	115 mm	45 mm <small>(ohne Montagefüße 30 mm)</small>
ART.-NR.	537017	537000	537031	537024
ABLAUF-LEISTUNG <small>(10/20 mm Anstauhöhe)</small>	0,47/0,51 l/s	0,61/0,83 l/s	0,8/1,1 l/s	0,93/1,0 l/s



oder

Ablaufgehäuse CeraFlex



NENNWEITE	DN 40	DN 50	DN 50 senkrecht
BAUHÖHE	65 mm	90 mm	45 mm <small>(ohne Montagefüße 30 mm)</small>
ART.-NR.	537157	537140	537164
ABLAUFLEISTUNG <small>(10/20 mm Anstauhöhe)</small>	0,48/0,5 l/s	0,61/0,83 l/s	0,8/1,0 l/s

05

Lieferprogramm

S. 71

Ablaufgehäuse DallFlex 2.0

DALLMER Ablaufgehäuse DallFlex 2.0 115

nach DIN EN 1253

zum Einbau mit Duschrinnen CeraWall, CeraFloor, CeraFrame Individual, Zentrix, CeraNiveau und CeraFrame Liquid Neo. Ablaufstutzen DN 50 seitlich, werkzeuglos an drei Seiten variabel montierbar, mit Kugelgelenk verstellbar von 0 – 15 Grad

AUSFÜHRUNG

- vormontierte Montageeinheit mit integrierter Positionierhilfe zur passgenauen Ausrichtung der Duschrinnen
- integrierte Estrichverankerung
- separat verpackte, flexible, einklickbare Dichtmanschette zum sicheren Anschluss an Verbundabdichtungen gemäß DIN 18534
- vorgefertigter Randdämmstreifen
- schallentkoppelte, höhenverstellbare Montagefüße mit Schnellspannsystem zur Fixierung der Einbauposition und Höheneinstellung 115 – 238 mm
- komplett herausnehmbarer, zweiteiliger Geruchs- und Reinigungsverschluss, Sperrwasserhöhe 50 mm (gemäß DIN EN 1253)
- Haarsieb (optional einsetzbar)
- Bauschutzabdeckung

MATERIAL

Ablaufgehäuse und Ablaufstutzen Polypropylen, hochschlagfest

ABLAUFLEISTUNGEN NACH DIN EN 1253-1 TAB. 3 (10/20 mm Anstauhöhe)

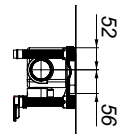
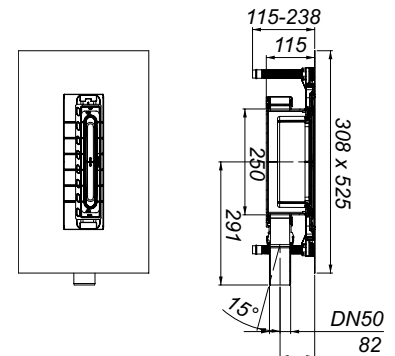
	Norm	Dallmer
DN 50	0,8 l/s	0,8/1,1 l/s

ARTIKEL	NENNWEITE	ART.-NR.
Ablaufgehäuse DallFlex 2.0 115	DN 50	570031

Bauhöhe 115 mm



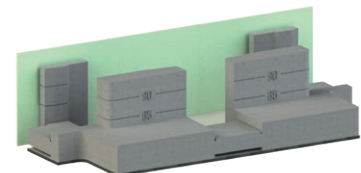
Ablaufgehäuse DallFlex 2.0 115



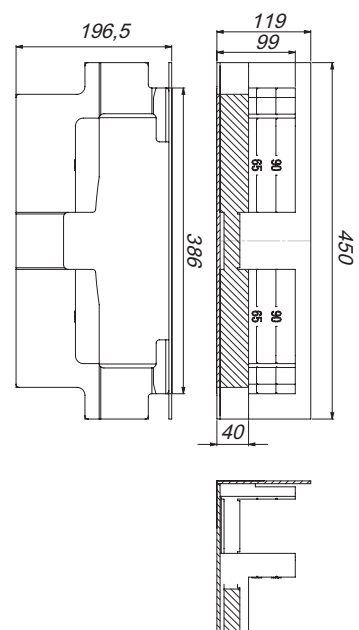
DALLMER Schallschutzelement DallFlex 115

zur Montage mit allen Ablaufgehäusen DallFlex 115 und Duschrinnen CeraFloor, CeraWall, CeraFrame Individual, Zentrix, CeraNiveau und CeraFrame Liquid Neo. Bei Einbau gemäß Prüfbericht P-BA 146/2015 (CeraFloor, CeraFrame Individual, Zentrix, CeraNiveau und CeraFrame Liquid Neo) oder P-BA 148/2015 (CeraWall) geeignet zur Erfüllung der erhöhten Schallschutzanforderungen nach DIN 4109 und VDI 4100.

ARTIKEL	ART.-NR.
Schallschutzelement DallFlex 115	538819



Schallschutzelement DallFlex 115



Ablaufgehäuse DallFlex 2.0

DALLMER Ablaufgehäuse DallFlex 2.0

nach DIN EN 1253

zum Einbau mit Duschrinnen CeraWall, CeraFloor, CeraFrame Individual, Zentrix, CeraNiveau und CeraFrame Liquid Neo. Ablaufstutzen DN 50 seitlich, werkzeuglos an drei Seiten variabel montierbar, mit Kugelgelenk verstellbar von 0 – 15 Grad

AUSFÜHRUNG

- vormontierte Montageeinheit mit integrierter Positionierhilfe zur passgenauen Ausrichtung der Duschrinnen
- integrierte Estrichverankerung
- separat verpackte, flexible, einklickbare Dichtmanschette zum sicheren Anschluss an Verbundabdichtungen gemäß DIN 18534
- vorgefertigter Randdämmstreifen
- schallentkoppelte, höhenverstellbare Montagefüße mit Schnellspannsystem zur Fixierung der Einbauposition und Höheneinstellung 90 – 238 mm
- komplett herausnehmbarer, zweiteiliger Geruchs- und Reinigungsverschluss, Sperrwasserhöhe 50 mm (gemäß DIN EN 1253)
- Haarsieb (optional einsetzbar)
- Bauschutzabdeckung

MATERIAL

Ablaufgehäuse und Ablaufstutzen Polypropylen, hochschlagfest

ABLAUFLEISTUNGEN NACH DIN EN 1253-1 TAB. 3 (10/20 mm Anstauhöhe)

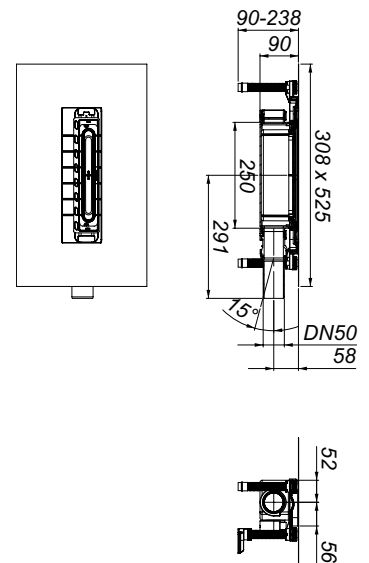
	Norm	Dallmer
DN 50	0,8 l/s	0,61/0,83 l/s

ARTIKEL	NENNWEITE	ART.-NR.
Ablaufgehäuse DallFlex 2.0	DN 50	570000

Bauhöhe 90 mm



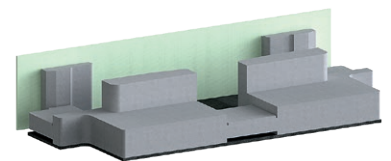
Ablaufgehäuse DallFlex 2.0



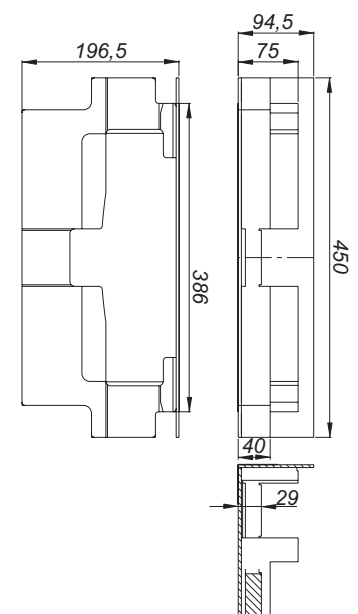
DALLMER Schallschutzelement DallFlex/CeraFlex

zur Montage mit allen Ablaufgehäusen DallFlex/CeraFlex und Duschrinnen CeraFloor, CeraWall, CeraFrame Individual, Zentrix, CeraNiveau und CeraFrame Liquid Neo. Bei Einbau gemäß Prüfbericht P-BA 146/2015 (CeraFloor, CeraFrame, Zentrix, CeraNiveau und CeraFrame Liquid Neo) oder P-BA 148/2015 (CeraWall) geeignet zur Erfüllung der erhöhten Schallschutzanforderungen nach DIN 4109 und VDI 4100.

ARTIKEL	ART.-NR.
Schallschutzelement DallFlex/CeraFlex	539090



Schallschutzelement DallFlex/CeraFlex



Ablaufgehäuse DallFlex 2.0 Duo

DALLMER Ablaufgehäuse DallFlex 2.0 Duo

nach DIN EN 1253

zum Einbau mit Duschrinnen CeraWall Select Duo, CeraWall Individual Duo und CeraFloor Select Duo. Zwei Ablaufstutzen DN 50 seitlich, werkzeuglos an drei Seiten variabel montierbar, mit Kugelgelenk verstellbar von 0 – 15 Grad

AUSFÜHRUNG

- vormontierte Montageeinheit mit integrierter Positionierhilfe zur passgenauen Ausrichtung der Duschrinnen
- integrierte Estrichverankerung
- separat verpackte, flexible, einklickbare Dichtmanschetten zum sicheren Anschluss an Verbundabdichtungen gemäß DIN 18534
- vorgefertigter Randdämmstreifen
- schallentkoppelte, höhenverstellbare Montagefüße mit Schnellspannsystem zur Fixierung der Einbauposition und Höheneinstellung 90 – 238 mm
- komplett herausnehmbare, zweiteilige Geruchs- und Reinigungsverschlüsse, Sperrwasserhöhe 50 mm (gemäß DIN EN 1253)
- Haarsiebe (optional einsetzbar)
- Bauschutzabdeckung

MATERIAL

Ablaufgehäuse und Ablaufstutzen Polypropylen, hochschlagfest

ABLAUFLEISTUNGEN NACH DIN EN 1253-1 TAB. 3 (10/20 mm Anstauhöhe)

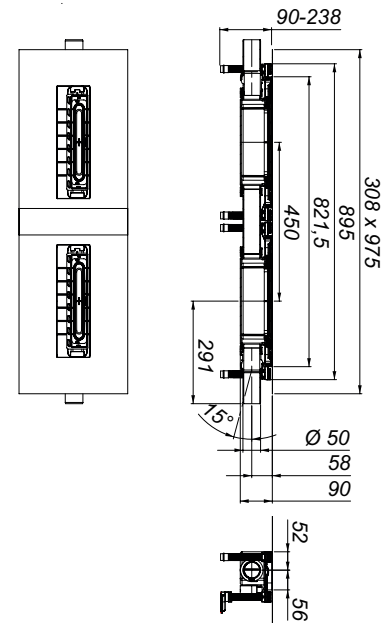
	Norm	Dallmer
DN 50	0,8 l/s	0,9/1,45 l/s

ARTIKEL	NENNWEITE	ART.-NR.
Ablaufgehäuse DallFlex 2.0 Duo	DN 50	570062

Bauhöhe 90 mm



Ablaufgehäuse DallFlex 2.0 Duo

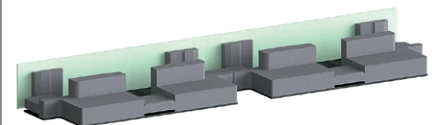


DALLMER Schallschutzelement DallFlex Duo

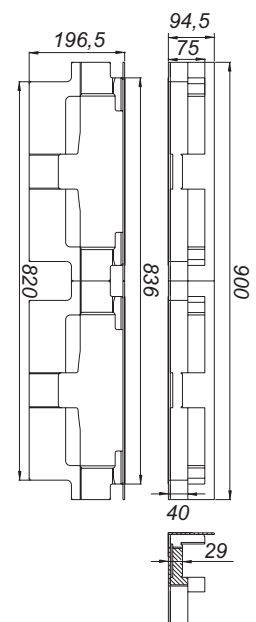
zur Montage mit allen Ablaufgehäusen DallFlex Duo und Duschrinnen CeraWall Select Duo, CeraWall Individual Duo und CeraFloor Select Duo.

Bei Einbau gemäß Prüfbericht P BA 148/2015 geeignet zur Erfüllung der erhöhten Schallschutzanforderungen nach DIN 4109 und VDI 4100.

ARTIKEL	ART.-NR.
Schallschutzelement DallFlex Duo	539113



Schallschutzelement DallFlex Duo



Ablaufgehäuse DallFlex 2.0

DALLMER Ablaufgehäuse DallFlex 2.0 Plan

zum Einbau mit Duschrinnen CeraWall, CeraFloor, CeraFrame Individual, Zentrix, CeraNiveau und CeraFrame Liquid Neo. Ablaufstutzen DN 40 seitlich, werkzeuglos an drei Seiten variabel montierbar, mit Kugelgelenk verstellbar von 0 – 15 Grad

AUSFÜHRUNG

- vormontierte Montageeinheit mit integrierter Positionierhilfe zur passgenauen Ausrichtung der Duschrinnen
- integrierte Estrichverankerung
- separat verpackte, flexible, einklickbare Dichtmanschette zum sicheren Anschluss an Verbundabdichtungen gemäß DIN 18534
- vorgefertigter Randdämmstreifen
- schallentkoppelte, höhenverstellbare Montagefüße mit Schnellspannsystem zur Fixierung der Einbauposition und Höheneinstellung 65 – 238 mm
- komplett herausnehmbarer, zweiteiliger Geruchs- und Reinigungsverschluss, Sperrwasserhöhe 30 mm (abweichend von DIN EN 1253)
- Haarsieb (optional einsetzbar)
- Bauschutzabdeckung

MATERIAL

Ablaufgehäuse und Ablaufstutzen Polypropylen, hochschlagfest

ABLAUFLEISTUNGEN NACH DIN EN 1253-6 TAB. 8 (10/20 mm Anstauhöhe)

	Norm	Dallmer
DN 40	0,6 l/s	0,47/0,51 l/s

Bodenablauf gemäß der DIN EN 1253, Mindestablaufleistung 0,4 l/s, für einen Duschkopf geeignet!

ARTIKEL	NENNWEITE	ART.-NR.
Ablaufgehäuse DallFlex 2.0 Plan	DN 40	570017

DALLMER Schallschutzelement DallFlex/CeraFlex Plan

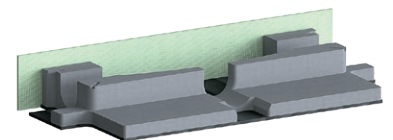
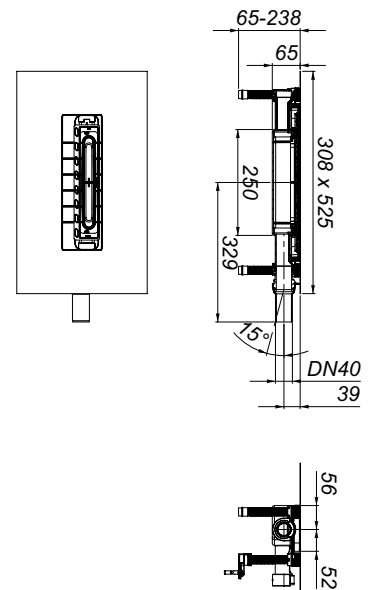
zur Montage mit allen Ablaufgehäusen DallFlex Plan/CeraFlex Plan und Duschrinnen CeraFloor, CeraWall, CeraFrame Individual, Zentrix, CeraNiveau und CeraFrame Liquid Neo. Bei Einbau gemäß Prüfbericht P-BA 142/2015 (CeraFloor, CeraWall Individual, CeraFrame, Zentrix, CeraNiveau und CeraFrame Liquid Neo) oder P-BA 144/2015 (CeraWall Select) geeignet zur Erfüllung der erhöhten Schallschutzanforderungen nach DIN 4109 und VDI 4100.

ARTIKEL	ART.-NR.
Schallschutzelement DallFlex/CeraFlex Plan	539106

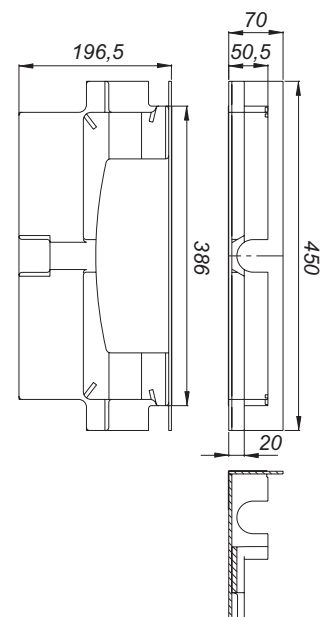
Bauhöhe 65 mm



Ablaufgehäuse DallFlex 2.0 Plan



Schallschutzelement DallFlex/CeraFlex Plan



Ablaufgehäuse DallFlex 2.0 Duo

DALLMER Ablaufgehäuse DallFlex 2.0 Duo Plan

zum Einbau mit Duschrinnen CeraWall Select Duo, CeraWall Individual Duo und CeraFloor Select Duo. Zwei Ablaufstutzen DN 40 seitlich, werkzeuglos an drei Seiten variabel montierbar, mit Kugelgelenk verstellbar von 0 – 15 Grad

AUSFÜHRUNG

- vormontierte Montageeinheit mit integrierter Positionierhilfe zur passgenauen Ausrichtung der Duschrinnen
- integrierte Estrichverankerung
- separat verpackte, flexible, einklickbare Dichtmanschetten zum sicheren Anschluss an Verbundabdichtungen gemäß DIN 18534
- vorgefertigter Randdämmstreifen
- schallentkoppelte, höhenverstellbare Montagefüße mit Schnellspannsystem zur Fixierung der Einbauposition und Höheneinstellung 65 – 238 mm
- komplett herausnehmbare, zweiteilige Geruchs- und Reinigungsverschlüsse, Sperrwasserhöhe 30 mm (abweichend von DIN EN 1253)
- Haarsiebe (optional einsetzbar)
- Bauschutzabdeckung

MATERIAL

Ablaufgehäuse und Ablaufstutzen Polypropylen, hochschlagfest

ABLAUFLEISTUNGEN NACH DIN EN 1253-6 TAB. 8 (10/20 mm Anstauhöhe)

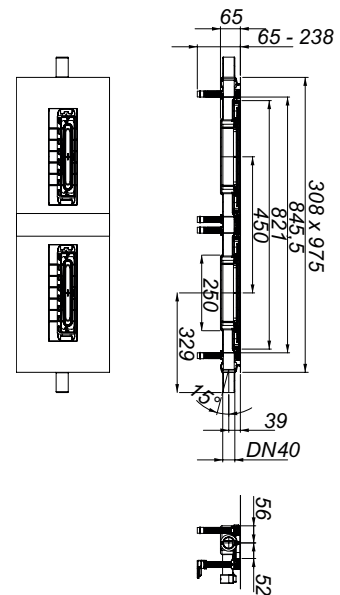
	Norm	Dallmer
DN 40	0,6 l/s	0,8/0,86 l/s

ARTIKEL	NENNWEITE	ART.-NR.
Ablaufgehäuse DallFlex 2.0 Duo Plan	DN 40	570055

Bauhöhe 65 mm



Ablaufgehäuse DallFlex 2.0 Duo Plan

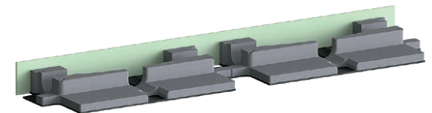


DALLMER Schallschutzelement DallFlex Duo Plan

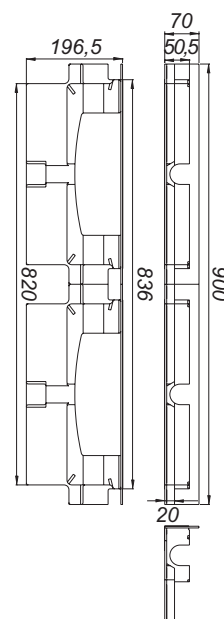
zur Montage mit allen Ablaufgehäusen DallFlex Duo Plan und Duschrinnen CeraWall Select Duo, CeraWall Individual Duo und CeraFloor Select Duo.

Bei Einbau gemäß Prüfbericht P BA 142/2015 (CeraWall Individual Duo) oder P BA 144/2015 (CeraWall Select Duo) geeignet zur Erfüllung der erhöhten Schallschutzanforderungen nach DIN 4109 und VDI 4100.

ARTIKEL	ART.-NR.
Schallschutzelement DallFlex Duo Plan	539120



Schallschutzelement DallFlex Duo Plan



Ablaufgehäuse DallFlex 2.0

DALLMER Ablaufgehäuse DallFlex 2.0 senkrecht

nach DIN EN 1253

zum Einbau mit Duschrinnen CeraWall, CeraFloor, CeraFrame Individual, Zentrix, CeraNiveau und CeraFrame Liquid Neo. Ablaufstutzen DN 50 senkrecht

AUSFÜHRUNG


- vormontierte Montageeinheit mit integrierter Positionierhilfe zur passgenauen Ausrichtung der Duschrinnen
- integrierte Estrichverankerung
- separat verpackte, flexible, einklickbare Dichtmanschette zum sicheren Anschluss an Verbundabdichtungen gemäß DIN 18534
- vorgefertigter Randdämmstreifen
- schallentkoppelte, höhenverstellbare Montagefüße mit Schnellspannsystem zur Fixierung der Einbauposition und Höheneinstellung 45 – 238 mm
- komplett herausnehmbarer, zweiteiliger Geruchs- und Reinigungsverschluss, Sperrwasserhöhe 50 mm (gemäß DIN EN 1253)
- Haarsieb (optional einsetzbar)
- Bauschutzabdeckung

MATERIAL

Ablaufgehäuse und Ablaufstutzen Polypropylen, hochschlagfest

ABLAUFLEISTUNGEN NACH DIN EN 1253-1 TAB. 3 (10/20 mm Anstauhöhe)

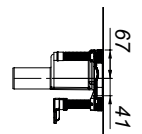
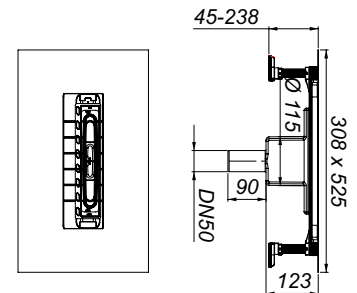
	Norm	Dallmer
DN 50	0,8 l/s	0,93/1,0 l/s

ARTIKEL	NENNWEITE	ART.-NR.
 Ablaufgehäuse DallFlex 2.0 senkrecht	DN 50	570024

Bauhöhe 45 mm
(ohne Montagefüße 30 mm)



Ablaufgehäuse DallFlex 2.0 senkrecht



Kernbohrungsmaß: d: 120 mm

Kernbohrungsmaß für Brandschutzelement DN 50.1:
d: 120 - 124 mm

DALLMER Brandschutzelement DN 50

passend zu Ablaufgehäusen DallFlex 2.0 senkrecht und DallDrain senkrecht.

Geprüftes System mit abZ: Z-19.17-1543 und aBG: Z-19.53-2624. Zur Montage in Kernbohrungen (d: 120-124 mm) in F 30/60/90/120-Decken.

AUSFÜHRUNG

- Klemmelement
- Quellstoffeinlage
- Rauchgasdichtung

Anschluss von:

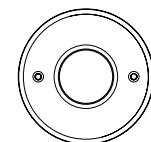
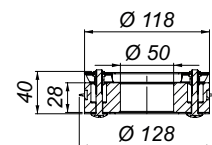
Kunststoffrohr DN 50 über Rohrmuffe,

Gussrohr DN 50 über DALLMER HT/SML-Rohrverbinder DN 50/DN 50 (Art.-Nr. 880024)

ARTIKEL	ART.-NR.
Brandschutzelement DN 50	545008



Brandschutzelement DN 50



Kernbohrungsmaß: d: 120 - 124 mm

Ablaufgehäuse DallFlex 2.0 Duo

DALLMER Ablaufgehäuse DallFlex 2.0 Duo senkrecht

nach DIN EN 1253

zum Einbau mit Duschrinnen CeraWall Select Duo, CeraWall Individual Duo und CeraFloor Select Duo.
Zwei Ablaufkörper, zwei Ablaufstutzen DN 50 senkrecht.

AUSFÜHRUNG


- vormontierte Montageeinheit mit integrierter Positionierhilfe zur passgenauen Ausrichtung der Duschrinnen
- integrierte Estrichverankerung
- separat verpackte, flexible, einklickbare Dichtmanschetten zum sicheren Anschluss an Verbundabdichtungen gemäß DIN 18534
- vorgefertigter Randdämmstreifen
- schallentkoppelte, höhenverstellbare Montagefüße mit Schnellspannsystem zur Fixierung der Einbauposition und Höheneinstellung 45 – 238 mm
- komplett herausnehmbare, zweiteilige Geruchs- und Reinigungsverschlüsse, Sperrwasserhöhe 50 mm (gemäß DIN EN 1253)
- Haarsiebe (optional einsetzbar)
- Bauschutzabdeckung

MATERIAL

Ablaufgehäuse und Ablaufstutzen Polypropylen, hochschlagfest

ABLAUFLEISTUNGEN NACH DIN EN 1253-1 TAB. 3 (10/20 mm Anstauhöhe)

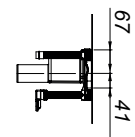
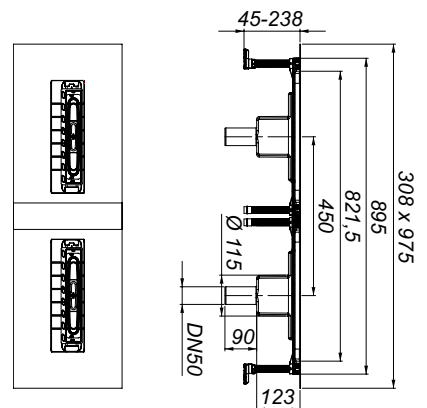
	Norm	Dallmer
DN 50	0,8 l/s	1,2/2,35 l/s

ARTIKEL	NENNWEITE	ART.-NR.
 Ablaufgehäuse DallFlex 2.0 Duo senkrecht	DN 50	570109

Bauhöhe 45 mm/30 mm
(ohne Montagefüße)



Ablaufgehäuse DallFlex 2.0 Duo senkrecht



Kernbohrungsmaß: d: 120 mm

Kernbohrungsmaß für Brandschutzelement DN 50.1:
d: 120 - 124 mm

DALLMER Brandschutzelement DN 50

passend zu Ablaufgehäusen DallFlex 2.0 senkrecht und DallDrain senkrecht.
Geprüftes System mit abZ: Z-19.17-1543 und aBG: Z-19.53-2624. Zur Montage in Kernbohrungen (d: 120-124 mm) in F 30/60/90/120-Decken.

AUSFÜHRUNG

- Klemmelement
- Quellstoffeinlage
- Rauchgasdichtung

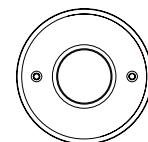
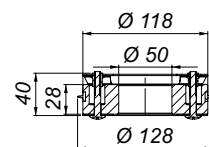
Anschluss von:

Kunststoffrohr DN 50 über Rohrmuffe,
Gussrohr DN 50 über DALLMER HT/SML-Rohrverbinder DN 50/DN 50 (Art.-Nr. 880024)

ARTIKEL	ART.-NR.
Brandschutzelement DN 50	545008



Brandschutzelement DN 50



Kernbohrungsmaß: d: 120 - 124 mm

Bestellhinweis:

Für DallFlex 2.0 Duo senkrecht werden jeweils zwei Brandschutzelemente DN 50 benötigt.

Ablaufgehäuse CeraFlex

DALLMER Ablaufgehäuse CeraFlex

nach DIN EN 1253

zum Einbau mit Duschrinnen CeraFloor, CeraWall, CeraFrame Individual, Zentrix und CeraNiveau. Ablaufstutzen DN 50 seitlich, werkzeuglos an drei Seiten variabel montierbar, mit Kugelgelenk verstellbar von 0 – 15 Grad

AUSFÜHRUNG

- Polymerbetonkragen mit eingegossener Baustahlmatte
- separat verpackte, flexible, einklickbare Dichtmanschette zum sicheren Anschluss an Verbundabdichtungen gemäß DIN 18534
- vorgefertigter Randdämmstreifen
- schallentkoppelte Montagefüße zur Fixierung und Höheneinstellung 90 – 240 mm
- herausnehmbarer Geruchs- und Reinigungsverschluss, Sperrwasserhöhe 50 mm (gemäß DIN EN 1253)
- Haarsieb (optional einsetzbar)
- Bauschutzabdeckung

MATERIAL

Ablaufgehäuse und Ablaufstutzen Polypropylen, hochschlagfest

ABLAUFLEISTUNGEN NACH DIN EN 1253-1 TAB. 3 (10/20 mm Anstauhöhe)

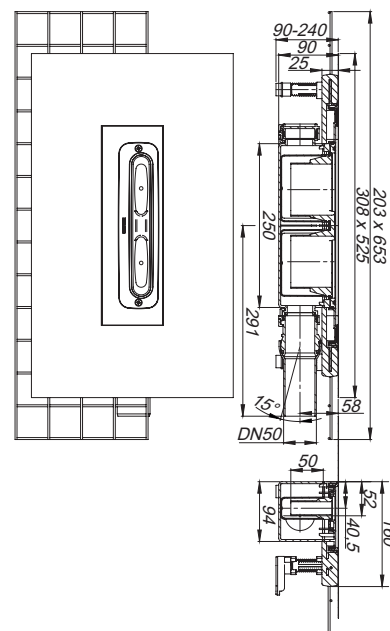
	Norm	Dallmer
DN 50	0,8 l/s	0,61/0,83 l/s

ARTIKEL	NENNWEITE	ART.-NR.
Ablaufgehäuse CeraFlex	DN 50	537140

Bauhöhe 90 mm



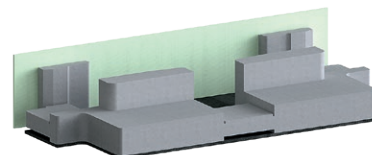
Ablaufgehäuse CeraFlex



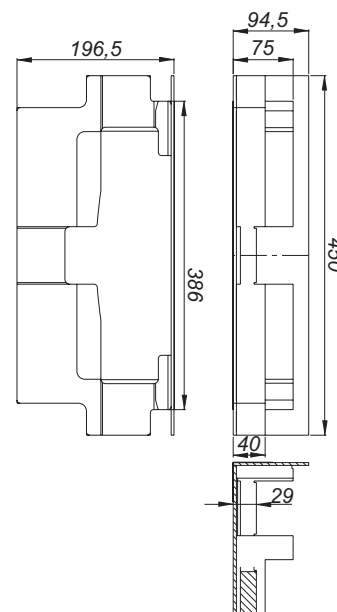
DALLMER Schallschutzelement DallFlex/CeraFlex

zur Montage mit allen Ablaufgehäusen DallFlex/CeraFlex und Duschrinnen CeraFloor, CeraWall, CeraFrame Individual, Zentrix, CeraNiveau und CeraFrame Liquid Neo. Bei Einbau gemäß Prüfbericht P-BA 146/2015 (CeraFloor, CeraFrame, Zentrix, CeraNiveau und CeraFrame Liquid Neo) oder P-BA 148/2015 (CeraWall) geeignet zur Erfüllung der erhöhten Schallschutzanforderungen nach DIN 4109 und VDI 4100.

ARTIKEL	ART.-NR.
Schallschutzelement DallFlex/CeraFlex	539090



Schallschutzelement DallFlex/CeraFlex



Ablaufgehäuse CeraFlex

DALLMER Ablaufgehäuse CeraFlex Plan

zum Einbau mit Duschrinnen CeraFloor, CeraWall, CeraFrame Individual, Zentrix und CeraNiveau..
Ablaufstutzen DN 40 seitlich, werkzeuglos an drei Seiten variabel montierbar, mit Kugelgelenk
verstellbar von 0 – 15 Grad

AUSFÜHRUNG

- Polymerbetonkragen mit eingegossener Baustahlmatte
- separat verpackte, flexible, einklickbare Dichtmanschette zum sicheren Anschluss an Verbundabdichtungen gemäß DIN 18534
- vorgefertigter Randdämmstreifen
- schallentkoppelte Montagefüße zur Fixierung und Höheneinstellung 65 – 240 mm
- herausnehmbarer Geruchs- und Reinigungsverschluss, Sperrwasserhöhe 30 mm (abweichend von DIN EN 1253)
- Haarsieb (optional einsetzbar)
- Bauschutzabdeckung

MATERIAL

Ablaufgehäuse und Ablaufstutzen Polypropylen, hochschlagfest

ABLAUFLEISTUNGEN NACH DIN EN 1253-6 TAB. 8 (10/20 mm Anstauhöhe)

	Norm	Dallmer
DN 40	0,6 l/s	0,48/0,5 l/s

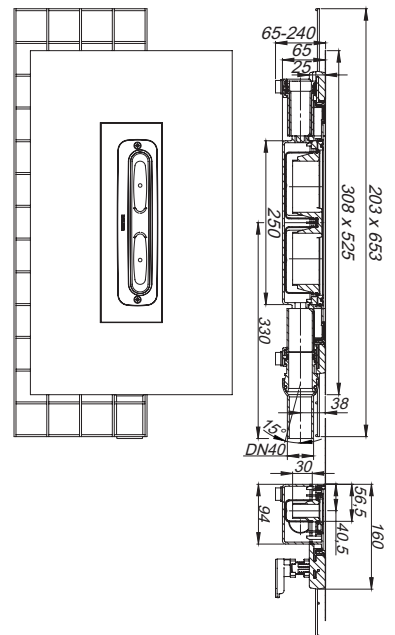
Bodenablauf gemäß der DIN EN 1253, Mindestablaufleistung 0,4 l/s, für einen Duschkopf geeignet!

ARTIKEL	NENNWEITE	ART.-NR.
Ablaufgehäuse CeraFlex Plan	DN 40	537157

Bauhöhe 65 mm

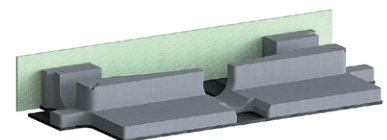


Ablaufgehäuse CeraFlex Plan

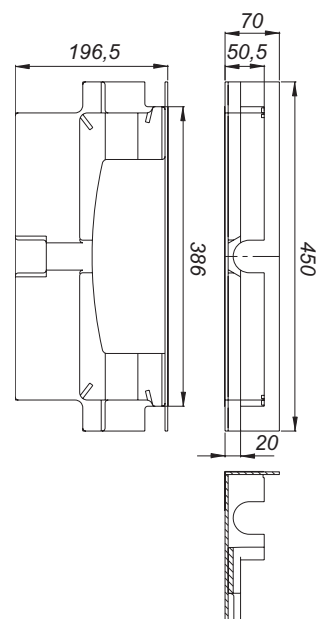


DALLMER Schallschutzelement DallFlex/CeraFlex Plan

zur Montage mit allen Ablaufgehäusen DallFlex Plan/CeraFlex Plan und Duschrinnen CeraFloor, CeraWall, CeraFrame Individual, Zentrix, CeraNiveau und CeraFrame Liquid Neo. Bei Einbau gemäß Prüfbericht P-BA 142/2015 (CeraFloor, CeraWall Individual, CeraFrame, Zentrix, CeraNiveau und CeraFrame Liquid Neo) oder P-BA 144/2015 (CeraWall Select) geeignet zur Erfüllung der erhöhten Schallschutzanforderungen nach DIN 4109 und VDI 4100.



Schallschutzelement DallFlex/CeraFlex Plan



ARTIKEL	ART.-NR.
Schallschutzelement DallFlex/CeraFlex Plan	539106

Ablaufgehäuse CeraFlex

DALLMER Ablaufgehäuse CeraFlex senkrecht

nach DIN EN 1253

zum Einbau mit Duschrinnen CeraFloor, CeraWall, CeraFrame Individual, Zentrix und CeraNiveau..
Ablaufstutzen DN 50 senkrecht

AUSFÜHRUNG


- Polymerbetonkragen mit eingegossener Baustahlmatte
- separat verpackte, flexible, einklickbare Dichtmanschette zum sicheren Anschluss an Verbundabdichtungen gemäß DIN 18534
- vorgefertigter Randdämmstreifen
- schallentkoppelte Montagefüße zur Fixierung und Höheneinstellung 45 – 240 mm
- herausnehmbarer Geruchs- und Reinigungsverschluss, Sperrwasserhöhe 50 mm (gemäß DIN EN 1253)
- Haarsieb (optional einsetzbar)
- Bauschutzabdeckung

MATERIAL

Ablaufgehäuse und Ablaufstutzen Polypropylen, hochschlagfest

ABLAUFLEISTUNGEN NACH DIN EN 1253-1 TAB. 3 (10/20 mm Anstauhöhe)

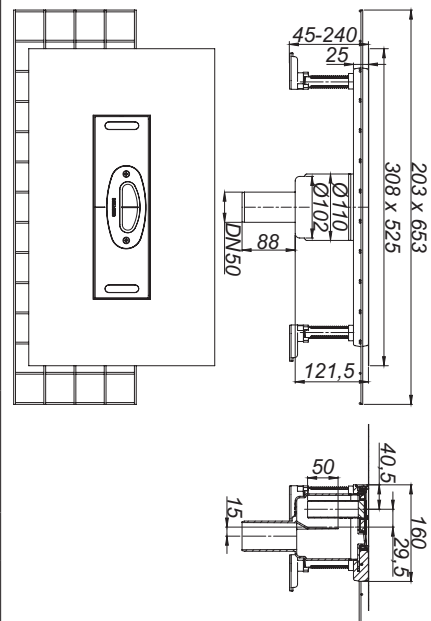
	Norm	Dallmer
DN 50	0,8 l/s	0,8/1,0 l/s

ARTIKEL	NENNWEITE	ART.-NR.
 Ablaufgehäuse CeraFlex senkrecht	DN 50	537164

Bauhöhe 45 mm
(ohne Montagefüße 30 mm)



Ablaufgehäuse CeraFlex senkrecht



Kernbohrungsmaß: d: 120 mm

Kernbohrungsmaß für Brandschutzelement DN 50.1:
d: 120 - 124 mm

DALLMER Brandschutzelement DN 50.1

passend zu Ablaufgehäuse CeraFlex senkrecht.

Geprüftes System mit abZ: Z-19.17-1543 und aBG: Z-19.53-2624. Zur Montage in Kernbohrungen (d: 120-124 mm) in F 30/60/90/120-Decken.

AUSFÜHRUNG

- Klemmelement
- Quellstoffeinlage
- Rauchgasdichtung

Anschluss von:

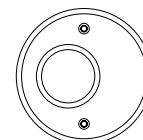
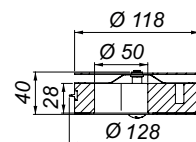
Kunststoffrohr DN 50 über Rohrmuffe,

Gussrohr DN 50 über DALLMER HT/SML-Rohrverbinder DN 50/DN 50 (Art.-Nr. 880024)

ARTIKEL	ART.-NR.
Brandschutzelement DN 50.1	545015



Brandschutzelement DN 50.1



Kernbohrungsmaß: d: 120 - 124 mm

Zubehör DallFlex 2.0

DALLMER Geruchsverschluss DallFlex 2.0, mechanisch

Mechanisch wirkender Geruchs- und Reinigungsverschluss ohne Sperrwasservorlage. Passend zu allen Ablaufgehäusen DallFlex 2.0.



AUSFÜHRUNG

- magnetisch schließende Klappe
- Rückstauschutz bis 0,12 bar

MATERIAL

Polypropylen, hochschlagfest

ABLAUFLEISTUNG IN KOMBINATION MIT

Ablaufgehäuse DallFlex 2.0	0,40 l/s
Ablaufgehäuse DallFlex 2.0 Plan	0,40 l/s
Ablaufgehäuse DallFlex 2.0 115	0,55 l/s
Ablaufgehäuse DallFlex 2.0 senkrecht	0,90 l/s

ARTIKEL	ART.-NR.
Geruchsverschluss DallFlex 2.0, mechanisch	570369

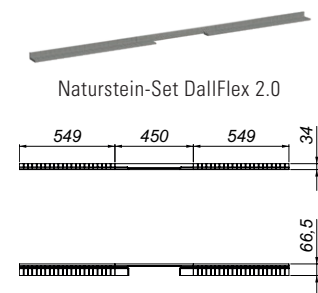


DALLMER Naturstein-Set DallFlex 2.0

Zur Unterbauung der Duschrinnen CeraWall und CeraFloor bei Wandaufbau ab 18 mm und Bodenaufbau ab 18 mm.



ARTIKEL	ART.-NR.
Naturstein-Set DallFlex 2.0	570505

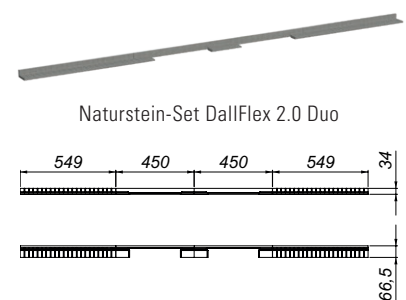


DALLMER Naturstein-Set DallFlex 2.0 Duo

Zur Unterbauung der Duschrinnen CeraWall Duo und CeraFloor Duo bei Wandaufbau ab 18 mm und Bodenaufbau ab 18 mm.



ARTIKEL	ART.-NR.
Naturstein-Set DallFlex 2.0 Duo	570512



Duschrinnen CeraWall Select

DALLMER Duschrinne CeraWall Select Edelstahl matt

zum Einbau mit allen Ablaufgehäusen DallFlex 2.0 und CeraFlex. Ablaufschiene mit mehrseitigem Präzisionsgefälle, sichtbar am Übergang zwischen Wand und Boden installiert, geeignet für keramische und Naturstein-Beläge (mit DallFlex 2.0: Boden 8-36 mm, Wand 8-28 mm; mit CeraFlex: Boden 12-28 mm, Wand 12-28 mm, inkl. Kleberbett und Verbundabdichtung), Länge millimetergenau anpassbar.

AUSFÜHRUNG

- Abdeckung
- selbstklebendes Sicherheitsband S 3 mit Schnittschutzarmierung aus Edelstahl zum Schutz der Flächenabdichtung und Schalldämmband zur Entkoppelung vom Baukörper
- Montagezubehör und Positionierhilfen
- Bauschutzabdeckung

MATERIAL

Edelstahl 1.4301, massiv 5 mm, matt satiniert, Belastungsklasse K 3 (300 kg)

ARTIKEL	LÄNGE	ART.-NR.
Duschrinne CeraWall Select Edelstahl matt	800 mm	535245
Duschrinne CeraWall Select Edelstahl matt	900 mm	535146
Duschrinne CeraWall Select Edelstahl matt	1000 mm	535153
Duschrinne CeraWall Select Edelstahl matt	1100 mm	535160
Duschrinne CeraWall Select Edelstahl matt	1200 mm	535177
Duschrinne CeraWall Select Edelstahl matt	1300 mm	536457
Duschrinne CeraWall Select Edelstahl matt	1400 mm	536464
Duschrinne CeraWall Select Edelstahl matt	1500 mm	536471

DALLMER Duschrinne CeraWall Select Edelstahl poliert

zum Einbau mit allen Ablaufgehäusen DallFlex 2.0 und CeraFlex. Ablaufschiene mit mehrseitigem Präzisionsgefälle, sichtbar am Übergang zwischen Wand und Boden installiert, geeignet für keramische und Naturstein-Beläge (mit DallFlex 2.0: Boden 8-36 mm, Wand 8-28 mm; mit CeraFlex: Boden 12-28 mm, Wand 12-28 mm, inkl. Kleberbett und Verbundabdichtung), Länge millimetergenau anpassbar.

AUSFÜHRUNG

- Abdeckung
- selbstklebendes Sicherheitsband S 3 mit Schnittschutzarmierung aus Edelstahl zum Schutz der Flächenabdichtung und Schalldämmband zur Entkoppelung vom Baukörper
- Montagezubehör und Positionierhilfen
- Bauschutzabdeckung

MATERIAL

Edelstahl 1.4301, massiv 5 mm, hochglanzpoliert, Belastungsklasse K 3 (300 kg)

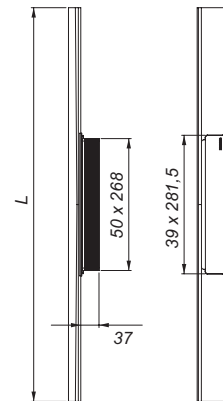
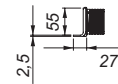
ARTIKEL	LÄNGE	ART.-NR.
Duschrinne CeraWall Select Edelstahl poliert	800 mm	535252
Duschrinne CeraWall Select Edelstahl poliert	900 mm	535108
Duschrinne CeraWall Select Edelstahl poliert	1000 mm	535115
Duschrinne CeraWall Select Edelstahl poliert	1100 mm	535122
Duschrinne CeraWall Select Edelstahl poliert	1200 mm	535139
Duschrinne CeraWall Select Edelstahl poliert	1300 mm	536419
Duschrinne CeraWall Select Edelstahl poliert	1400 mm	536426
Duschrinne CeraWall Select Edelstahl poliert	1500 mm	536433

Bestellhinweis CeraWall Select:

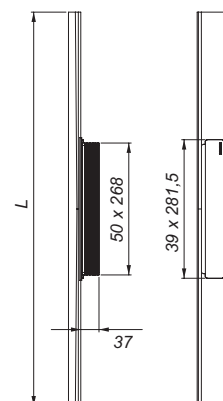
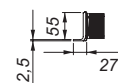
Bitte Ablaufgehäuse DallFlex 2.0 oder CeraFlex + Duschrinne CeraWall Select bestellen!



Duschrinne CeraWall Select Edelstahl matt



Duschrinne CeraWall Select Edelstahl poliert



Duschrinnen CeraWall Select

DALLMER Duschrinne CeraWall Select schwarz matt

zum Einbau mit allen Ablaufgehäusen DallFlex 2.0 und CeraFlex. Ablaufschiene mit mehrseitigem Präzisionsgefälle, sichtbar am Übergang zwischen Wand und Boden installiert, geeignet für keramische und Naturstein-Beläge (mit DallFlex 2.0: Boden 8-36 mm, Wand 8-28 mm; mit CeraFlex: Boden 12-28 mm, Wand 12-28 mm, inkl. Kleberbett und Verbundabdichtung), Länge millimetergenau anpassbar.

AUSFÜHRUNG

- Abdeckung
- selbstklebendes Sicherheitsband S 3 mit Schnittschutzarmierung aus Edelstahl zum Schutz der Flächenabdichtung und Schalldämmband zur Entkoppelung vom Baukörper
- Montagezubehör und Positionierhilfen
- Bauschutzabdeckung

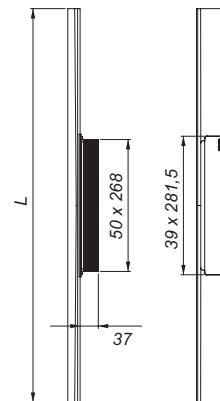
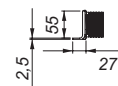
MATERIAL

Edelstahl 1.4301, massiv 5 mm, Belastungsklasse K 3 (300 kg), farbig PVD-beschichtet schwarz matt

ARTIKEL	LÄNGE	ART.-NR.
Duschrinne CeraWall Select schwarz matt	800 mm	535283
Duschrinne CeraWall Select schwarz matt	900 mm	535306
Duschrinne CeraWall Select schwarz matt	1000 mm	535313
Duschrinne CeraWall Select schwarz matt	1100 mm	535320
Duschrinne CeraWall Select schwarz matt	1200 mm	535337



Duschrinne CeraWall Select schwarz matt



DALLMER Duschrinne CeraWall Select rotgold matt

zum Einbau mit allen Ablaufgehäusen DallFlex 2.0 und CeraFlex. Ablaufschiene mit mehrseitigem Präzisionsgefälle, sichtbar am Übergang zwischen Wand und Boden installiert, geeignet für keramische und Naturstein-Beläge (mit DallFlex 2.0: Boden 8-36 mm, Wand 8-28 mm; mit CeraFlex: Boden 12-28 mm, Wand 12-28 mm, inkl. Kleberbett und Verbundabdichtung), Länge millimetergenau anpassbar.

AUSFÜHRUNG

- Abdeckung
- selbstklebendes Sicherheitsband S 3 mit Schnittschutzarmierung aus Edelstahl zum Schutz der Flächenabdichtung und Schalldämmband zur Entkoppelung vom Baukörper
- Montagezubehör und Positionierhilfen
- Bauschutzabdeckung

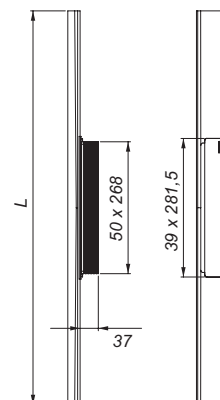
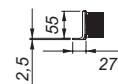
MATERIAL

Edelstahl 1.4301, massiv 5 mm, Belastungsklasse K 3 (300 kg), farbig PVD-beschichtet rotgold matt

ARTIKEL	LÄNGE	ART.-NR.
Duschrinne CeraWall Select rotgold matt	800 mm	535344
Duschrinne CeraWall Select rotgold matt	900 mm	535351
Duschrinne CeraWall Select rotgold matt	1000 mm	535368
Duschrinne CeraWall Select rotgold matt	1100 mm	535375
Duschrinne CeraWall Select rotgold matt	1200 mm	535382



Duschrinne CeraWall Select rotgold matt



Bestellhinweis CeraWall Select:

Bitte Ablaufgehäuse DallFlex 2.0 oder CeraFlex + Duschrinne CeraWall Select bestellen!

Aufgrund der technologischen Fertigungsmöglichkeiten, der Beschaffenheit des Vormaterials und der Lichtverhältnisse, können bei PVD-Oberflächen geringfügige Farbabweichungen vorhanden sein.

Duschrinnen CeraWall Select

DALLMER Duschrinne CeraWall Select messing matt

zum Einbau mit allen Ablaufgehäusen DallFlex 2.0 und CeraFlex. Ablaufschiene mit mehrseitigem Präzisionsgefälle, sichtbar am Übergang zwischen Wand und Boden installiert, geeignet für keramische und Naturstein-Beläge (mit DallFlex 2.0: Boden 8-36 mm, Wand 8-28 mm; mit CeraFlex: Boden 12-28 mm, Wand 12-28 mm, inkl. Kleberbett und Verbundabdichtung), Länge millimetergenau anpassbar.

AUSFÜHRUNG

- Abdeckung
- selbstklebendes Sicherheitsband S 3 mit Schnittschutzarmierung aus Edelstahl zum Schutz der Flächenabdichtung und Schalldämmband zur Entkoppelung vom Baukörper
- Montagezubehör und Positionierhilfen
- Bauschutzabdeckung

MATERIAL

Edelstahl 1.4301, massiv 5 mm, Belastungsklasse K 3 (300 kg), farbig PVD-beschichtet messing matt

ARTIKEL	LÄNGE	ART.-NR.
Duschrinne CeraWall Select messing matt	800 mm	535399
Duschrinne CeraWall Select messing matt	900 mm	535405
Duschrinne CeraWall Select messing matt	1000 mm	535412
Duschrinne CeraWall Select messing matt	1100 mm	535429
Duschrinne CeraWall Select messing matt	1200 mm	535436

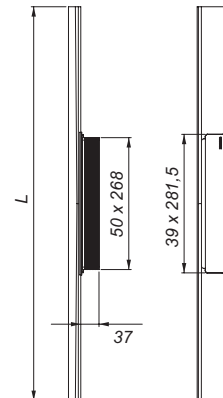
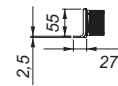
Bestellhinweis CeraWall Select:

Bitte Ablaufgehäuse DallFlex 2.0 oder CeraFlex + Duschrinne CeraWall Select bestellen!

Aufgrund der technologischen Fertigungsmöglichkeiten, der Beschaffenheit des Vormaterials und der Lichtverhältnisse, können bei PVD-Oberflächen geringfügige Farbabweichungen vorhanden sein.



Duschrinne CeraWall Select messing matt



Duschrinnen CeraWall Select Duo

DALLMER Duschrinne CeraWall Select Duo Edelstahl matt

zum Einbau mit allen Ablaufgehäusen DallFlex 2.0 Duo. Ablaufschiene mit mehrseitigem Präzisions-gefälle, sichtbar am Übergang zwischen Wand und Boden installiert, geeignet für keramische und Naturstein-Beläge (Boden: 12-28 mm, Wand: 12-28 mm, inkl. Kleberbett und Verbundabdichtung), Länge millimetergenau anpassbar.

AUSFÜHRUNG

- zwei Abdeckungen
- selbstklebendes Sicherheitsband S 3 mit Schnittschutzarmierung aus Edelstahl zum Schutz der Flächenabdichtung und Schalldämmband zur Entkoppelung vom Baukörper
- Montagezubehör und Positionierhilfen
- Bauschutzabdeckung

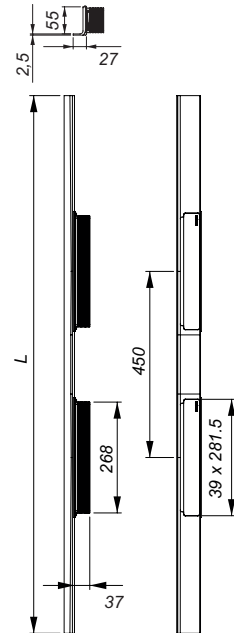
MATERIAL

Edelstahl 1.4301, massiv 5 mm, matt satiniert, Belastungsklasse K 3 (300 kg)

ARTIKEL	LÄNGE	ART.-NR.
Duschrinne CeraWall Select Duo Edelstahl matt	1300 mm	536181
Duschrinne CeraWall Select Duo Edelstahl matt	1400 mm	536198
Duschrinne CeraWall Select Duo Edelstahl matt	1500 mm	536204
Duschrinne CeraWall Select Duo Edelstahl matt	1600 mm	536211
Duschrinne CeraWall Select Duo Edelstahl matt	1700 mm	536228
Duschrinne CeraWall Select Duo Edelstahl matt	1800 mm	536235
Duschrinne CeraWall Select Duo Edelstahl matt	1900 mm	536242
Duschrinne CeraWall Select Duo Edelstahl matt	2000 mm	536259



Duschrinne CeraWall Select Duo Edelstahl matt



DALLMER Duschrinne CeraWall Select Duo Edelstahl poliert

zum Einbau mit allen Ablaufgehäusen DallFlex 2.0 Duo. Ablaufschiene mit mehrseitigem Präzisions-gefälle, sichtbar am Übergang zwischen Wand und Boden installiert, geeignet für keramische und Naturstein-Beläge (Boden: 12-28 mm, Wand: 12-28 mm, inkl. Kleberbett und Verbundabdichtung), Länge millimetergenau anpassbar.

AUSFÜHRUNG

- zwei Abdeckungen
- selbstklebendes Sicherheitsband S 3 mit Schnittschutzarmierung aus Edelstahl zum Schutz der Flächenabdichtung und Schalldämmband zur Entkoppelung vom Baukörper
- Montagezubehör und Positionierhilfen
- Bauschutzabdeckung

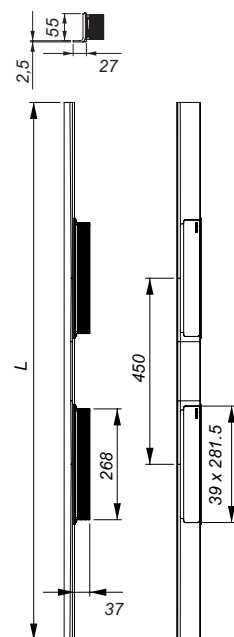
MATERIAL

Edelstahl 1.4301, massiv 5 mm, hochglanzpoliert, Belastungsklasse K 3 (300 kg)

ARTIKEL	LÄNGE	ART.-NR.
Duschrinne CeraWall Select Duo Edelstahl poliert	1300 mm	536105
Duschrinne CeraWall Select Duo Edelstahl poliert	1400 mm	536112
Duschrinne CeraWall Select Duo Edelstahl poliert	1500 mm	536129
Duschrinne CeraWall Select Duo Edelstahl poliert	1600 mm	536136
Duschrinne CeraWall Select Duo Edelstahl poliert	1700 mm	536143
Duschrinne CeraWall Select Duo Edelstahl poliert	1800 mm	536150
Duschrinne CeraWall Select Duo Edelstahl poliert	1900 mm	536167
Duschrinne CeraWall Select Duo Edelstahl poliert	2000 mm	536174



Duschrinne CeraWall Select Duo Edelstahl poliert



Bestellhinweis Ablaufsystem CeraWall Select Duo:

Bitte Ablaufgehäuse DallFlex 2.0 Duo + Duschrinne CeraWall Select Duo bestellen!

Duschrinnen CeraWall Individual

DALLMER Duschrinne CeraWall Individual

zum Einbau mit allen Ablaufgehäusen DallFlex 2.0 und CeraFlex. Ablaufprofil mit integriertem Quergefälle, zum verdeckten Einbau am Übergang zwischen Wand und Boden, geeignet für keramische und Naturstein-Beläge (Boden: 12-28 mm, Wand: 12-28 mm, inkl. Kleberbett und Verbundabdichtung), Länge millimetergenau anpassbar.

AUSFÜHRUNG

- selbstklebendes Sicherheitsband S 3 mit Schnittschutzarmierung aus Edelstahl zum Schutz der Flächenabdichtung und Schalldämmband zur Entkoppelung vom Baukörper
- Montagezubehör und Positionierhilfen
- Anreißschablone
- Bauschutzabdeckung

MATERIAL

Edelstahl 1.4301

ARTIKEL	LÄNGE	ART.-NR.
Duschrinne CeraWall Individual	800 mm	535269
Duschrinne CeraWall Individual	900 mm	535207
Duschrinne CeraWall Individual	1000 mm	535214
Duschrinne CeraWall Individual	1100 mm	535221
Duschrinne CeraWall Individual	1200 mm	535238
Duschrinne CeraWall Individual	1300 mm	536518
Duschrinne CeraWall Individual	1400 mm	536525
Duschrinne CeraWall Individual	1500 mm	536532

DALLMER Duschrinne CeraWall Individual schwarz matt

zum Einbau mit allen Ablaufgehäusen DallFlex 2.0 und CeraFlex. Ablaufprofil mit integriertem Quergefälle, zum verdeckten Einbau am Übergang zwischen Wand und Boden, geeignet für keramische und Naturstein-Beläge (Boden: 12-28 mm, Wand: 12-28 mm, inkl. Kleberbett und Verbundabdichtung), Länge millimetergenau anpassbar.

AUSFÜHRUNG

- selbstklebendes Sicherheitsband S 3 mit Schnittschutzarmierung aus Edelstahl zum Schutz der Flächenabdichtung und Schalldämmband zur Entkoppelung vom Baukörper
- Montagezubehör und Positionierhilfen
- Anreißschablone
- Bauschutzabdeckung

MATERIAL

Edelstahl 1.4301, farbig PVD-beschichtet schwarz matt

ARTIKEL	LÄNGE	ART.-NR.
Duschrinne CeraWall Individual schwarz matt	800 mm	535603
Duschrinne CeraWall Individual schwarz matt	900 mm	535627
Duschrinne CeraWall Individual schwarz matt	1000 mm	535634
Duschrinne CeraWall Individual schwarz matt	1100 mm	535641
Duschrinne CeraWall Individual schwarz matt	1200 mm	535658

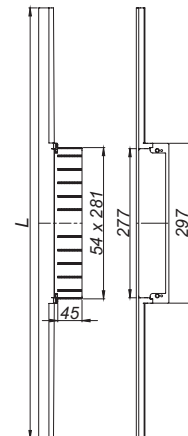
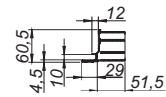
Bestellhinweis CeraWall Individual:

Bitte Ablaufgehäuse DallFlex 2.0 oder CeraFlex + Duschrinne CeraWall Individual + Abdeckung CeraWall Individual bestellen!

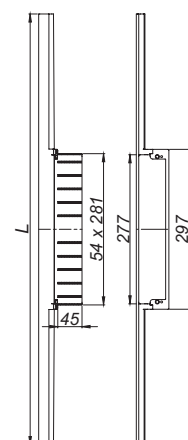
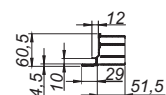
Aufgrund der technologischen Fertigungsmöglichkeiten, der Beschaffenheit des Vormaterials und der Lichtverhältnisse, können bei PVD-Oberflächen geringfügige Farbabweichungen vorhanden sein.



Duschrinne CeraWall Individual



Duschrinne CeraWall Individual schwarz matt



Duschrinnen CeraWall Individual

DALLMER Duschrinne CeraWall Individual rotgold matt

zum Einbau mit allen Ablaufgehäusen DallFlex 2.0 und CeraFlex. Ablaufprofil mit integriertem Quergefälle, zum verdeckten Einbau am Übergang zwischen Wand und Boden, geeignet für keramische und Naturstein-Beläge (Boden: 12-28 mm, Wand: 12-28 mm, inkl. Kleberbett und Verbundabdichtung), Länge millimetergenau anpassbar.

AUSFÜHRUNG

- selbstklebendes Sicherheitsband S 3 mit Schnittschutzarmierung aus Edelstahl zum Schutz der Flächenabdichtung und Schalldämmband zur Entkoppelung vom Baukörper
- Montagezubehör und Positionierhilfen
- Anreißschablone
- Bauschutzabdeckung

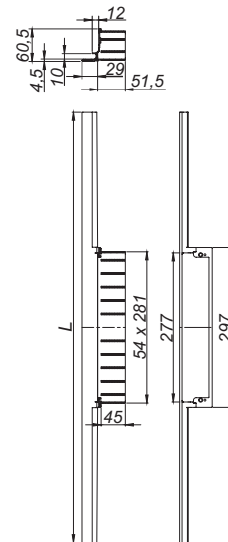
MATERIAL

Edelstahl 1.4301, farbig PVD-beschichtet rotgold matt

ARTIKEL	LÄNGE	ART.-NR.
Duschrinne CeraWall Individual rotgold matt	800 mm	536891
Duschrinne CeraWall Individual rotgold matt	900 mm	536907
Duschrinne CeraWall Individual rotgold matt	1000 mm	536914
Duschrinne CeraWall Individual rotgold matt	1100 mm	536921
Duschrinne CeraWall Individual rotgold matt	1200 mm	536938



Duschrinne CeraWall Individual rotgold matt



DALLMER Duschrinne CeraWall Individual messing matt

zum Einbau mit allen Ablaufgehäusen DallFlex 2.0 und CeraFlex. Ablaufprofil mit integriertem Quergefälle, zum verdeckten Einbau am Übergang zwischen Wand und Boden, geeignet für keramische und Naturstein-Beläge (Boden: 12-28 mm, Wand: 12-28 mm, inkl. Kleberbett und Verbundabdichtung), Länge millimetergenau anpassbar.

AUSFÜHRUNG

- selbstklebendes Sicherheitsband S 3 mit Schnittschutzarmierung aus Edelstahl zum Schutz der Flächenabdichtung und Schalldämmband zur Entkoppelung vom Baukörper
- Montagezubehör und Positionierhilfen
- Anreißschablone
- Bauschutzabdeckung

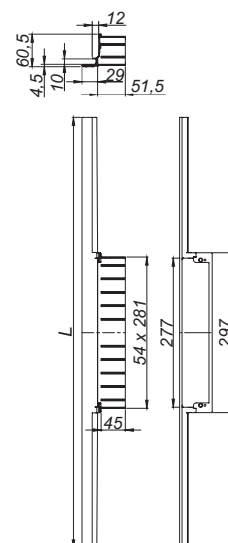
MATERIAL

Edelstahl 1.4301, farbig PVD-beschichtet messing matt

ARTIKEL	LÄNGE	ART.-NR.
Duschrinne CeraWall Individual messing matt	800 mm	536945
Duschrinne CeraWall Individual messing matt	900 mm	536952
Duschrinne CeraWall Individual messing matt	1000 mm	536969
Duschrinne CeraWall Individual messing matt	1100 mm	536976
Duschrinne CeraWall Individual messing matt	1200 mm	535665



Duschrinne CeraWall Individual messing matt



Bestellhinweis CeraWall Individual:

Bitte Ablaufgehäuse DallFlex 2.0 oder CeraFlex + Duschrinne CeraWall Individual + Abdeckung CeraWall Individual bestellen!

Aufgrund der technologischen Fertigungsmöglichkeiten, der Beschaffenheit des Vormaterials und der Lichtverhältnisse, können bei PVD-Oberflächen geringfügige Farbabweichungen vorhanden sein.

Duschrinnen CeraWall Individual

DALLMER Abdeckung CeraWall Individual

Abdeckung zu Duschrinnen CeraWall Individual.

MATERIAL

Edelstahl 1.4301 oder
Edelstahl 1.4301, farbig PVD-beschichtet schwarz matt, rotgold matt oder messing matt

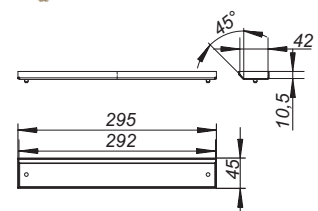
- ▶ **Abdeckung CeraWall Individual**
zum Befliesen mit Bodenbelägen, deren Schnittkanten nicht poliert werden können (z. B. glasierte Fliesen).
- ▶ **Abdeckung CeraWall Individual Naturstein**
zum Befliesen mit Bodenbelägen, deren Schnittkanten poliert werden können, oder die durchgefärbt sind (z. B. Naturstein, Feinsteinzeug).
- ▶ **Abdeckung CeraWall Individual Design**
universell einsetzbares Edelstahl design, wird nicht beflieset.

ARTIKEL	ART.-NR.
Abdeckung CeraWall Individual Edelstahl matt	535023
Abdeckung CeraWall Individual schwarz matt	537003
Abdeckung CeraWall Individual rotgold matt	537027
Abdeckung CeraWall Individual messing matt	537041
Abdeckung CeraWall Individual Naturstein	535030
Abdeckung CeraWall Individual Design Edelstahl matt	535047
Abdeckung CeraWall Individual Design schwarz matt	537010
Abdeckung CeraWall Individual Design rotgold matt	537034
Abdeckung CeraWall Individual Design messing matt	537058

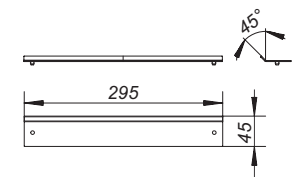
Bestellhinweis CeraWall Individual:

Bitte Ablaufgehäuse DallFlex 2.0 oder CeraFlex + Duschrinne CeraWall Individual + Abdeckung CeraWall Individual bestellen!

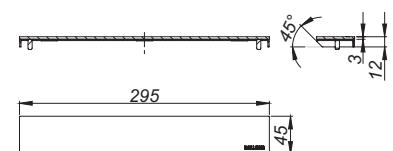
Aufgrund der technologischen Fertigungsmöglichkeiten, der Beschaffenheit des Vormaterials und der Lichtverhältnisse, können bei PVD-Oberflächen geringfügige Farbabweichungen vorhanden sein.



Abdeckung CeraWall Individual



Abdeckung CeraWall Individual Naturstein



Abdeckung CeraWall Individual Design

Duschrinnen CeraWall Individual Duo

DALLMER Duschrinne CeraWall Individual Duo

zum Einbau mit allen Ablaufgehäusen DallFlex 2.0 Duo. Ablaufprofil mit integriertem Quergefälle, zum verdeckten Einbau am Übergang zwischen Wand und Boden, geeignet für keramische und Naturstein-Beläge (Boden: 12-28 mm, Wand: 12-28 mm, inkl. Kleberbett und Verbundabdichtung), Länge millimetergenau anpassbar.

AUSFÜHRUNG

- selbstklebendes Sicherheitsband S 3 mit Schnittschutzarmierung aus Edelstahl zum Schutz der Flächenabdichtung und Schalldämmband zur Entkoppelung vom Baukörper
- Montagezubehör und Positionierhilfen
- Anreißschablone
- Bauschutzabdeckung

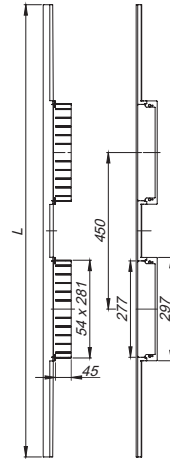
MATERIAL

Edelstahl 1.4301

ARTIKEL	LÄNGE	ART.-NR.
Duschrinne CeraWall Individual Duo	1300 mm	536020
Duschrinne CeraWall Individual Duo	1400 mm	536037
Duschrinne CeraWall Individual Duo	1500 mm	536044
Duschrinne CeraWall Individual Duo	1600 mm	536051
Duschrinne CeraWall Individual Duo	1700 mm	536068
Duschrinne CeraWall Individual Duo	1800 mm	536075
Duschrinne CeraWall Individual Duo	1900 mm	536082
Duschrinne CeraWall Individual Duo	2000 mm	536099



Duschrinne CeraWall Individual Duo



DALLMER Abdeckung CeraWall Individual Duo

jeweils zwei Abdeckungen zu Duschrinne CeraWall Individual Duo.

MATERIAL

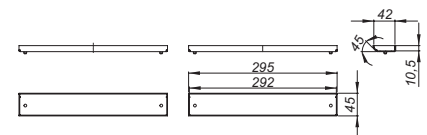
Edelstahl 1.4301

- ▶ **Abdeckung CeraWall Individual Duo**
zum Befliesen mit Bodenbelägen, deren Schnittkanten nicht poliert werden können (z. B. glasierte Fliesen).
- ▶ **Abdeckung CeraWall Individual Duo Naturstein**
zum Befliesen mit Bodenbelägen, deren Schnittkanten poliert werden können, oder die durchgefärbt sind (z. B. Naturstein, Feinsteinzeug).
- ▶ **Abdeckung CeraWall Individual Duo Design**
universell einsetzbares Edelstahl-Design, wird nicht befliesen.

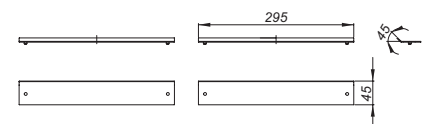
ARTIKEL	ART.-NR.
Abdeckung CeraWall Individual Duo	535191
Abdeckung CeraWall Individual Duo Naturstein	535184
Abdeckung CeraWall Individual Duo Design	535092



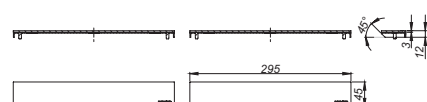
Abdeckung CeraWall Individual Duo



Abdeckung CeraWall Individual Duo Naturstein



Abdeckung CeraWall Individual Duo Design



Bestellhinweis CeraWall Individual Duo:

Bitte Ablaufgehäuse DallFlex 2.0 Duo + Duschrinne CeraWall Individual Duo + Abdeckung CeraWall Individual Duo bestellen!

Duschrinnen CeraWall Pure

DALLMER Duschrinne CeraWall Pure

zum Einbau mit allen Ablaufgehäusen DallFlex 2.0 und CeraFlex. Ablaufschiene mit integriertem Quergefälle, sichtbar am Übergang zwischen Wand und Boden installiert, geeignet für keramische und Naturstein-Beläge (mit DallFlex 2.0: Boden 8-36 mm, Wand 8-28 mm; mit CeraFlex: Boden 12-28 mm, Wand 12-28 mm, inkl. Kleberbett und Verbundabdichtung), Länge millimetergenau anpassbar.

AUSFÜHRUNG

- Abdeckung
- Selbstklebendes Schalldämmband zur Entkoppelung vom Baukörper
- Montagezubehör und Positionierhilfen
- Bauschutzabdeckung

MATERIAL

Edelstahl 1.4301, Belastungsklasse K 3 (300 kg)

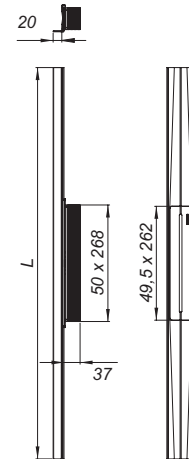
ARTIKEL	LÄNGE	ART.-NR.
Duschrinne CeraWall Pure	900 mm	538475
Duschrinne CeraWall Pure	1000 mm	538482
Duschrinne CeraWall Pure	1200 mm	538499

Bestellhinweis CeraWall Pure:

Bitte Ablaufgehäuse DallFlex 2.0 oder CeraFlex + Duschrinne CeraWall Pure bestellen!



Duschrinne CeraWall Pure



DALLMER Sicherheitsband S 3

Selbstklebeband mit Schnittschutzarmierung aus Edelstahl zum Schutz der Flächenabdichtung.

ARTIKEL	LÄNGE	ART.-NR.
Sicherheitsband S 3	1200 mm	538505



Sicherheitsband S 3



Duschrinnen CeraFloor Select

DALLMER Duschrinne CeraFloor Select Edelstahl matt

zum Einbau mit allen Ablaufgehäusen DallFlex 2.0 und CeraFlex. Ablaufschiene mit mehrseitigem Präzisionsgefälle, flächenbündig in der Duschfläche installiert, geeignet für keramische und Naturstein-Beläge (mit DallFlex 2.0: Boden 8-36 mm, Wand 8-25 mm, mit CeraFlex: Boden 12-28 mm, Wand 12-24 mm; inkl. Kleberbett und Verbundabdichtung), Länge millimetergenau anpassbar.

AUSFÜHRUNG

- Abdeckung
- Montagezubehör und Positionierhilfen
- Bauschutzabdeckung

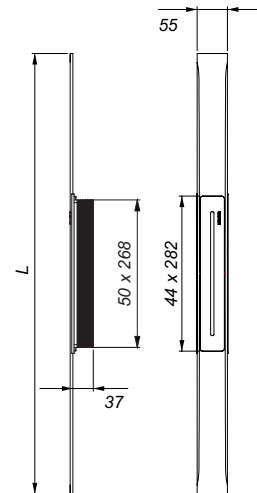
MATERIAL

Edelstahl 1.4301, massiv 6 mm, matt satiniert, Belastungsklasse K 3 (300 kg)

ARTIKEL	LÄNGE	ART.-NR.
Duschrinne CeraFloor Select Edelstahl matt	800 mm	538000
Duschrinne CeraFloor Select Edelstahl matt	900 mm	538024
Duschrinne CeraFloor Select Edelstahl matt	1000 mm	538048
Duschrinne CeraFloor Select Edelstahl matt	1100 mm	538055
Duschrinne CeraFloor Select Edelstahl matt	1200 mm	538062
Duschrinne CeraFloor Select Edelstahl matt	1300 mm	538079
Duschrinne CeraFloor Select Edelstahl matt	1400 mm	538086
Duschrinne CeraFloor Select Edelstahl matt	1500 mm	538093



Duschrinne CeraFloor Select Edelstahl matt



DALLMER Duschrinne CeraFloor Select Edelstahl poliert

zum Einbau mit allen Ablaufgehäusen DallFlex 2.0 und CeraFlex. Ablaufschiene mit mehrseitigem Präzisionsgefälle, flächenbündig in der Duschfläche installiert, geeignet für keramische und Naturstein-Beläge (mit DallFlex 2.0: Boden 8-36 mm, Wand 8-25 mm, mit CeraFlex: Boden 12-28 mm, Wand 12-24 mm; inkl. Kleberbett und Verbundabdichtung), Länge millimetergenau anpassbar.

AUSFÜHRUNG

- Abdeckung
- Montagezubehör und Positionierhilfen
- Bauschutzabdeckung

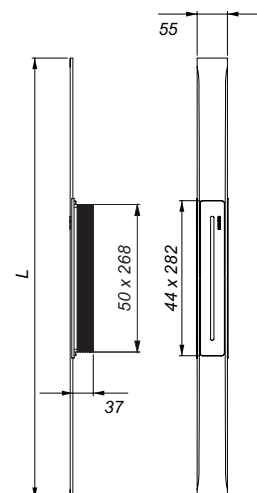
MATERIAL

Edelstahl 1.4301, massiv 6 mm, hochglanzpoliert, Belastungsklasse K 3 (300 kg)

ARTIKEL	LÄNGE	ART.-NR.
Duschrinne CeraFloor Select Edelstahl poliert	800 mm	538109
Duschrinne CeraFloor Select Edelstahl poliert	900 mm	538123
Duschrinne CeraFloor Select Edelstahl poliert	1000 mm	538147
Duschrinne CeraFloor Select Edelstahl poliert	1100 mm	538154
Duschrinne CeraFloor Select Edelstahl poliert	1200 mm	538161
Duschrinne CeraFloor Select Edelstahl poliert	1300 mm	538178
Duschrinne CeraFloor Select Edelstahl poliert	1400 mm	538185
Duschrinne CeraFloor Select Edelstahl poliert	1500 mm	538192



Duschrinne CeraFloor Select Edelstahl poliert



Bestellhinweis CeraFloor Select:

Bitte Ablaufgehäuse DallFlex 2.0 oder CeraFlex + Duschrinne CeraFloor Select bestellen!

Duschrinnen CeraFloor Select

DALLMER Duschrinne CeraFloor Select schwarz matt

zum Einbau mit allen Ablaufgehäusen DallFlex 2.0 und CeraFlex. Ablaufschiene mit mehrseitigem Präzisionsgefälle, flächenbündig in der Duschfläche installiert, geeignet für keramische und Naturstein-Beläge (mit DallFlex 2.0: Boden 8-36 mm, Wand 8-25 mm, mit CeraFlex: Boden 12-28 mm, Wand 12-24 mm; inkl. Kleberbett und Verbundabdichtung), Länge millimetergenau anpassbar.

AUSFÜHRUNG

- Abdeckung
- Montagezubehör und Positionierhilfen
- Bauschutzabdeckung

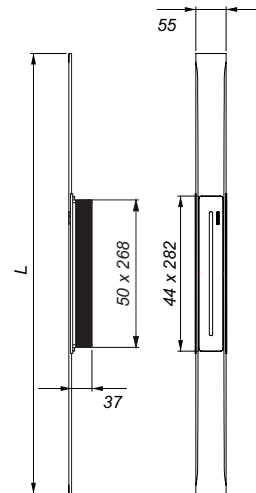
MATERIAL

Edelstahl 1.4301, massiv 6 mm, Belastungsklasse K 3 (300 kg), farbig PVD-beschichtet schwarz matt

ARTIKEL	LÄNGE	ART.-NR.
Duschrinne CeraFloor Select schwarz matt	800 mm	538239
Duschrinne CeraFloor Select schwarz matt	900 mm	538253
Duschrinne CeraFloor Select schwarz matt	1000 mm	538277
Duschrinne CeraFloor Select schwarz matt	1100 mm	538284
Duschrinne CeraFloor Select schwarz matt	1200 mm	538291



Duschrinne CeraFloor Select schwarz matt



DALLMER Duschrinne CeraFloor Select rotgold matt

zum Einbau mit allen Ablaufgehäusen DallFlex 2.0 und CeraFlex. Ablaufschiene mit mehrseitigem Präzisionsgefälle, flächenbündig in der Duschfläche installiert, geeignet für keramische und Naturstein-Beläge (mit DallFlex 2.0: Boden 8-36 mm, Wand 8-25 mm, mit CeraFlex: Boden 12-28 mm, Wand 12-24 mm; inkl. Kleberbett und Verbundabdichtung), Länge millimetergenau anpassbar.

AUSFÜHRUNG

- Abdeckung
- Montagezubehör und Positionierhilfen
- Bauschutzabdeckung

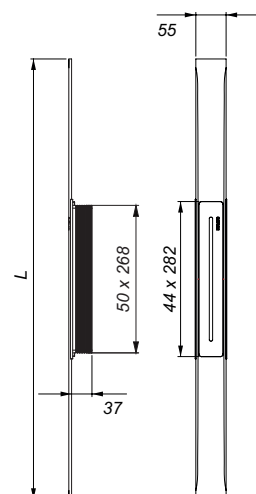
MATERIAL

Edelstahl 1.4301, massiv 6 mm, Belastungsklasse K 3 (300 kg), farbig PVD-beschichtet rotgold matt

ARTIKEL	LÄNGE	ART.-NR.
Duschrinne CeraFloor Select rotgold matt	800 mm	538307
Duschrinne CeraFloor Select rotgold matt	900 mm	538321
Duschrinne CeraFloor Select rotgold matt	1000 mm	538345
Duschrinne CeraFloor Select rotgold matt	1100 mm	538352
Duschrinne CeraFloor Select rotgold matt	1200 mm	538369



Duschrinne CeraFloor Select rotgold matt



Bestellhinweis CeraFloor Select:

Bitte Ablaufgehäuse DallFlex 2.0 oder CeraFlex + Duschrinne CeraFloor Select bestellen!

Aufgrund der technologischen Fertigungsmöglichkeiten, der Beschaffenheit des Vormaterials und der Lichtverhältnisse, können bei PVD-Oberflächen geringfügige Farbabweichungen vorhanden sein.

Duschrinnen CeraFloor Select

DALLMER Duschrinne CeraFloor Select messing matt

zum Einbau mit allen Ablaufgehäusen DallFlex 2.0 und CeraFlex. Ablaufschiene mit mehrseitigem Präzisionsgefälle, flächenbündig in der Duschfläche installiert, geeignet für keramische und Naturstein-Beläge (mit DallFlex 2.0: Boden 8-36 mm, Wand 8-25 mm, mit CeraFlex: Boden 12-28 mm, Wand 12-24 mm; inkl. Kleberbett und Verbundabdichtung), Länge millimetergenau anpassbar.

AUSFÜHRUNG

- Abdeckung
- Montagezubehör und Positionierhilfen
- Bauschutzabdeckung

MATERIAL

Edelstahl 1.4301, massiv 6 mm, Belastungsklasse K 3 (300 kg), farbig PVD-beschichtet messing matt

ARTIKEL	LÄNGE	ART.-NR.
Duschrinne CeraFloor Select messing matt	800 mm	538376
Duschrinne CeraFloor Select messing matt	900 mm	538390
Duschrinne CeraFloor Select messing matt	1000 mm	538413
Duschrinne CeraFloor Select messing matt	1100 mm	538420
Duschrinne CeraFloor Select messing matt	1200 mm	538437

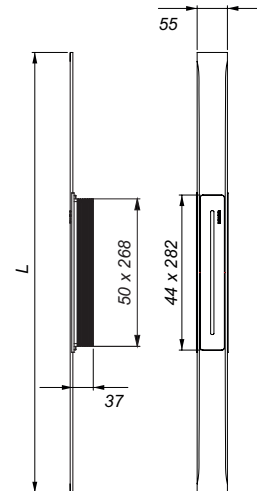
Bestellhinweis CeraFloor Select:

Bitte Ablaufgehäuse DallFlex 2.0 oder CeraFlex + Duschrinne CeraFloor Select bestellen!

Aufgrund der technologischen Fertigungsmöglichkeiten, der Beschaffenheit des Vormaterials und der Lichtverhältnisse, können bei PVD-Oberflächen geringfügige Farbabweichungen vorhanden sein.



Duschrinne CeraFloor Select messing matt



Duschrinnen CeraFloor Select Duo

DALLMER Duschrinne CeraFloor Select Duo Edelstahl matt

zum Einbau mit allen Ablaufgehäusen DallFlex 2.0 Duo. Ablaufschiene mit mehrseitigem Präzisionsgefälle, flächenbündig in der Duschfläche installiert, geeignet für keramische und Naturstein-Beläge (Boden: 8-36 mm, Wand: 8-25 mm, inkl. Kleberbett und Verbundabdichtung), Länge millimetergenau anpassbar.

AUSFÜHRUNG

- zwei Abdeckungen
- Montagezubehör und Positionierhilfen
- Bauschutzabdeckung

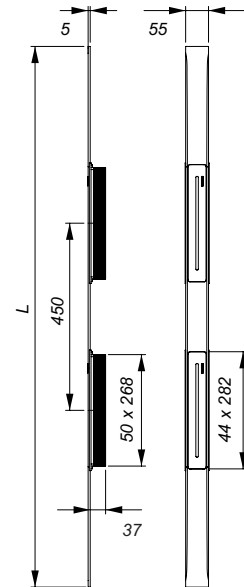
MATERIAL

Edelstahl 1.4301, massiv 6 mm, matt satiniert, Belastungsklasse K 3 (300 kg)

ARTIKEL	LÄNGE	ART.-NR.
Duschrinne CeraFloor Select Duo Edelstahl matt	1300 mm	537539
Duschrinne CeraFloor Select Duo Edelstahl matt	1400 mm	537577
Duschrinne CeraFloor Select Duo Edelstahl matt	1500 mm	537584
Duschrinne CeraFloor Select Duo Edelstahl matt	1600 mm	537591
Duschrinne CeraFloor Select Duo Edelstahl matt	1700 mm	537607
Duschrinne CeraFloor Select Duo Edelstahl matt	1800 mm	537614
Duschrinne CeraFloor Select Duo Edelstahl matt	1900 mm	537621
Duschrinne CeraFloor Select Duo Edelstahl matt	2000 mm	537638



Duschrinne CeraFloor Select Duo Edelstahl matt



DALLMER Duschrinne CeraFloor Select Duo Edelstahl poliert

zum Einbau mit allen Ablaufgehäusen DallFlex 2.0 Duo. Ablaufschiene mit mehrseitigem Präzisionsgefälle, flächenbündig in der Duschfläche installiert, geeignet für keramische und Naturstein-Beläge (Boden: 8-36 mm, Wand: 8-25 mm, inkl. Kleberbett und Verbundabdichtung), Länge millimetergenau anpassbar.

AUSFÜHRUNG

- zwei Abdeckungen
- Montagezubehör und Positionierhilfen
- Bauschutzabdeckung

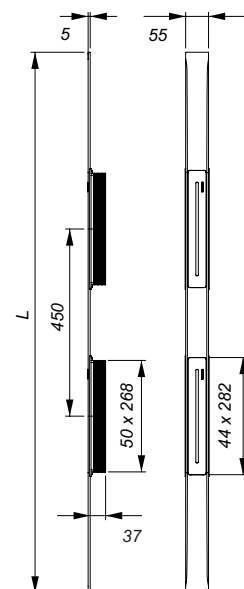
MATERIAL

Edelstahl 1.4301, massiv 6 mm, hochglanzpoliert, Belastungsklasse K 3 (300 kg)

ARTIKEL	LÄNGE	ART.-NR.
Duschrinne CeraFloor Select Duo Edelstahl poliert	1300 mm	537447
Duschrinne CeraFloor Select Duo Edelstahl poliert	1400 mm	537454
Duschrinne CeraFloor Select Duo Edelstahl poliert	1500 mm	537461
Duschrinne CeraFloor Select Duo Edelstahl poliert	1600 mm	537485
Duschrinne CeraFloor Select Duo Edelstahl poliert	1700 mm	537492
Duschrinne CeraFloor Select Duo Edelstahl poliert	1800 mm	537508
Duschrinne CeraFloor Select Duo Edelstahl poliert	1900 mm	537515
Duschrinne CeraFloor Select Duo Edelstahl poliert	2000 mm	537522



Duschrinne CeraFloor Select Duo Edelstahl poliert



Bestellhinweis CeraFloor Select Duo:

Bitte Ablaufgehäuse DallFlex 2.0 Duo + Duschrinne CeraFloor Select Duo bestellen!

Duschrinnen CeraFloor Select Duo

DALLMER Duschrinne CeraFloor Select Duo schwarz matt

zum Einbau mit allen Ablaufgehäusen DallFlex 2.0 Duo. Ablaufschiene mit mehrseitigem Präzisionsgefälle, flächenbündig in der Duschfläche installiert, geeignet für keramische und Naturstein-Beläge (Boden: 8-36 mm, Wand: 8-25 mm, inkl. Kleberbett und Verbundabdichtung), Länge millimetergenau anpassbar.

AUSFÜHRUNG

- zwei Abdeckungen
- Montagezubehör und Positionierhilfen
- Bauschutzabdeckung

MATERIAL

Edelstahl 1.4301, massiv 6 mm, Belastungsklasse K 3 (300 kg), farbig PVD-beschichtet schwarz matt

ARTIKEL	LÄNGE	ART.-NR.
Duschrinne CeraFloor Select Duo schwarz matt	1300 mm	537676
Duschrinne CeraFloor Select Duo schwarz matt	1400 mm	537683
Duschrinne CeraFloor Select Duo schwarz matt	1500 mm	537690
Duschrinne CeraFloor Select Duo schwarz matt	1600 mm	537706
Duschrinne CeraFloor Select Duo schwarz matt	1700 mm	537713
Duschrinne CeraFloor Select Duo schwarz matt	1800 mm	537720
Duschrinne CeraFloor Select Duo schwarz matt	1900 mm	537737
Duschrinne CeraFloor Select Duo schwarz matt	2000 mm	537775

Farben Rotgold + Messing auf Anfrage!

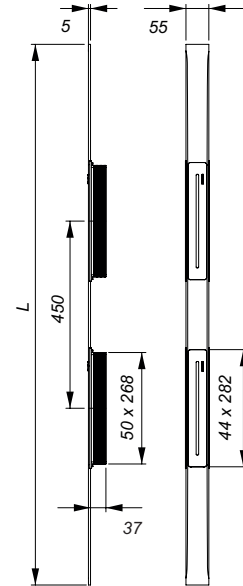
Bestellhinweis CeraFloor Select Duo:

Bitte Ablaufgehäuse DallFlex 2.0 Duo + Duschrinne CeraFloor Select Duo bestellen!

Aufgrund der technologischen Fertigungsmöglichkeiten, der Beschaffenheit des Vormaterials und der Lichtverhältnisse, können bei PVD-Oberflächen geringfügige Farbabweichungen vorhanden sein.



Duschrinne CeraFloor Select Duo schwarz matt



Duschrinnen CeraFloor Individual

DALLMER Duschrinne CeraFloor Individual

zum Einbau mit allen Ablaufgehäusen DallFlex 2.0 und CeraFlex. Ablaufprofil mit integriertem Quergefälle, flächenbündig in der Duschfläche installiert, geeignet für keramische und Naturstein-Beläge (Boden: 12-28 mm, inkl. Kleberbett und Verbundabdichtung), millimetergenau anpassbar auf Längen 1500 – 800 mm.

AUSFÜHRUNG

- Montagezubehör und Positionierhilfen
- Bauschutzabdeckung

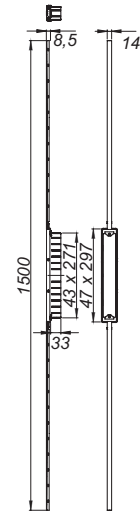
MATERIAL

Edelstahl 1.4301, Belastungsklasse K 3 (300 kg)

ARTIKEL	LÄNGE	ART.-NR.
Duschrinne CeraFloor Individual	800-1500 mm	537478



Duschrinne CeraFloor Individual



DALLMER Duschrinne CeraFloor Individual schwarz matt

zum Einbau mit allen Ablaufgehäusen DallFlex 2.0 und CeraFlex. Ablaufprofil mit integriertem Quergefälle, flächenbündig in der Duschfläche installiert, geeignet für keramische und Naturstein-Beläge (Boden: 12-28 mm, inkl. Kleberbett und Verbundabdichtung), millimetergenau anpassbar auf Längen 1500 – 800 mm.

AUSFÜHRUNG

- Montagezubehör und Positionierhilfen
- Bauschutzabdeckung

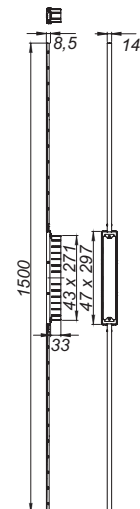
MATERIAL

Edelstahl 1.4301, Belastungsklasse K 3 (300 kg), farbig PVD-beschichtet schwarz matt

ARTIKEL	LÄNGE	ART.-NR.
Duschrinne CeraFloor Individual schwarz matt	800-1500 mm	537546



Duschrinne CeraFloor Individual schwarz matt



Bestellhinweis CeraFloor Individual:

Bitte Ablaufgehäuse DallFlex 2.0 oder CeraFlex + Duschrinne CeraFloor Individual + Abdeckung CeraFloor/CeraFrame Individual bestellen!

Aufgrund der technologischen Fertigungsmöglichkeiten, der Beschaffenheit des Vormaterials und der Lichtverhältnisse, können bei PVD-Oberflächen geringfügige Farbabweichungen vorhanden sein.

Duschrinnen CeraFloor Individual

DALLMER Duschrinne CeraFloor Individual rotgold matt

zum Einbau mit allen Ablaufgehäusen DallFlex 2.0 und CeraFlex. Ablaufprofil mit integriertem Quergefälle, flächenbündig in der Duschfläche installiert, geeignet für keramische und Naturstein-Beläge (Boden: 12-28 mm, inkl. Kleberbett und Verbundabdichtung), millimetergenau anpassbar auf Längen 1500 – 800 mm.

AUSFÜHRUNG

- Montagezubehör und Positionierhilfen
- Bauschutzabdeckung

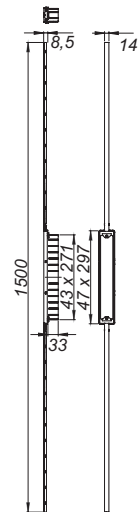
MATERIAL

Edelstahl 1.4301, Belastungsklasse K 3 (300 kg), farbig PVD-beschichtet rotgold matt

ARTIKEL	LÄNGE	ART.-NR.
Duschrinne CeraFloor Individual rotgold matt	800-1500 mm	537645



Duschrinne CeraFloor Individual rotgold matt



DALLMER Duschrinne CeraFloor Individual messing matt

zum Einbau mit allen Ablaufgehäusen DallFlex 2.0 und CeraFlex. Ablaufprofil mit integriertem Quergefälle, flächenbündig in der Duschfläche installiert, geeignet für keramische und Naturstein-Beläge (Boden: 12-28 mm, inkl. Kleberbett und Verbundabdichtung), millimetergenau anpassbar auf Längen 1500 – 800 mm.

AUSFÜHRUNG

- Montagezubehör und Positionierhilfen
- Bauschutzabdeckung

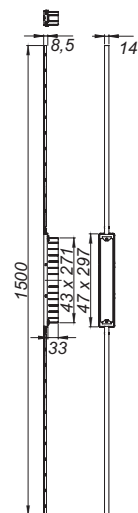
MATERIAL

Edelstahl 1.4301, Belastungsklasse K 3 (300 kg), farbig PVD-beschichtet messing matt

ARTIKEL	LÄNGE	ART.-NR.
Duschrinne CeraFloor Individual messing matt	800-1500 mm	537744



Duschrinne CeraFloor Individual messing matt



Bestellhinweis CeraFloor Individual:

Bitte Ablaufgehäuse DallFlex 2.0 oder CeraFlex + Duschrinne CeraFloor Individual + Abdeckung CeraFloor/CeraFrame Individual bestellen!

Aufgrund der technologischen Fertigungsmöglichkeiten, der Beschaffenheit des Vormaterials und der Lichtverhältnisse, können bei PVD-Oberflächen geringfügige Farbabweichungen vorhanden sein.

Duschrinnen CeraFloor Individual

DALLMER Abdeckung CeraFloor/CeraFrame Individual

Abdeckung zu Duschrinnen CeraFloor Individual und CeraFrame Individual.

MATERIAL

Edelstahl 1.4301 oder
Edelstahl 1.4301, farbig PVD-beschichtet schwarz matt, rotgold matt oder messing matt

- ▶ **Abdeckung CeraFloor/CeraFrame Individual**
zum Befliesen mit individuellen Bodenbelägen.
- ▶ **Abdeckung CeraFloor/CeraFrame Individual Design**
universell einsetzbares Edelstahldesign, wird nicht beflieset.

ARTIKEL	ART.-NR.
Abdeckung CeraFloor/CeraFrame Individual Edelstahl matt	537379
Abdeckung CeraFloor/CeraFrame Individual schwarz matt	537553
Abdeckung CeraFloor/CeraFrame Individual rotgold matt	537652
Abdeckung CeraFloor/CeraFrame Individual messing matt	537751
Abdeckung CeraFloor/CeraFrame Individual Design Edelstahl matt	537386
Abdeckung CeraFloor/CeraFrame Individual Design schwarz matt	537560
Abdeckung CeraFloor/CeraFrame Individual Design rotgold matt	537669
Abdeckung CeraFloor/CeraFrame Individual Design messing matt	537768

Bestellhinweis CeraFloor Individual:

Bitte Ablaufgehäuse DallFlex 2.0 oder CeraFlex + Duschrinne CeraFloor Individual + Abdeckung CeraFloor/CeraFrame Individual bestellen!

Bestellhinweis CeraFrame Individual:

Bitte Ablaufgehäuse DallFlex 2.0 oder CeraFlex + Duschrinne CeraFrame Individual + Abdeckung CeraFloor/CeraFrame Individual bestellen!

Aufgrund der technologischen Fertigungsmöglichkeiten, der Beschaffenheit des Vormaterials und der Lichtverhältnisse, können bei PVD-Oberflächen geringfügige Farbabweichungen vorhanden sein.



Abdeckung CeraFloor/CeraFrame Individual
Edelstahl matt



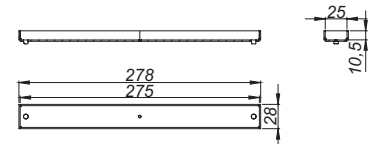
Abdeckung CeraFloor/CeraFrame Individual
schwarz matt



Abdeckung CeraFloor/CeraFrame Individual
rotgold matt



Abdeckung CeraFloor/CeraFrame Individual
messing matt



Abdeckung CeraFloor/CeraFrame Individual Design
Edelstahl matt



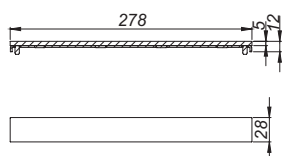
Abdeckung CeraFloor/CeraFrame Individual Design
schwarz matt



Abdeckung CeraFloor/CeraFrame Individual Design
rotgold matt



Abdeckung CeraFloor/CeraFrame Individual Design
messing matt



Duschrinnen CeraFloor Pure

DALLMER Duschrinne CeraFloor Pure

zum Einbau mit allen Ablaufgehäusen DallFlex 2.0 und CeraFlex. Ablaufschiene mit integriertem Quergefälle, flächenbündig in der Duschfläche installiert, geeignet für keramische und Naturstein-Beläge (mit DallFlex 2.0: Boden 8-36 mm, Wand 8-25 mm; mit CeraFlex: Boden 12-28 mm, Wand 12-24 mm; inkl. Kleberbett und Verbundabdichtung), Länge millimetergenau anpassbar.

AUSFÜHRUNG

- Abdeckung
- Montagezubehör und Positionierhilfen
- Bauschutzabdeckung

MATERIAL

Edelstahl 1.4301, Belastungsklasse K 3 (300 kg)

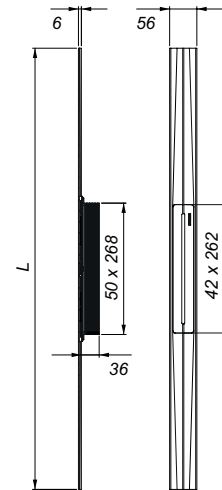
ARTIKEL	LÄNGE	ART.-NR.
Duschrinne CeraFloor Pure	900 mm	538208
Duschrinne CeraFloor Pure	1000 mm	538215
Duschrinne CeraFloor Pure	1200 mm	538222

Bestellhinweis CeraFloor Pure:

Bitte Ablaufgehäuse DallFlex 2.0 oder CeraFlex + Duschrinne CeraFloor Pure bestellen!



Duschrinne CeraFloor Pure



Duschrinnen Zentrix

DALLMER Duschrinne Zentrix

zum Einbau mit allen Ablaufgehäusen DallFlex 2.0 und CeraFlex. Flächenbündig in der Duschfläche installiert, geeignet für keramische und Naturstein-Beläge (mit CeraFlex: Boden 11-38 mm; mit DallFlex 2.0: Boden 8-34 mm, inkl. Kleberbett und Verbundabdichtung).

AUSFÜHRUNG

- Abdeckung
- Montagezubehör und Positionierhilfen
- Bauschutzabdeckung

MATERIAL

Rahmenverlängerung ABS, Rahmen Edelstahl 1.4301, 300 x 50 mm

- ▶ **Duschrinne Zentrix Edelstahl matt**
Abdeckung Edelstahl 1.4301, matt satiniert, Belastungsklasse K 3 (300 kg)
- ▶ **Duschrinne Zentrix Edelstahl poliert**
Abdeckung Edelstahl 1.4301, hochglanzpoliert, Belastungsklasse K 3 (300 kg)
- ▶ **Duschrinne Zentrix schwarz matt**
Abdeckung Edelstahl 1.4301, farbig PVD-beschichtet schwarz matt, Belastungsklasse K 3 (300 kg)
- ▶ **Duschrinne Zentrix rotgold matt**
Abdeckung Edelstahl 1.4301, farbig PVD-beschichtet rotgold matt, Belastungsklasse K 3 (300 kg)
- ▶ **Duschrinne Zentrix messing matt**
Abdeckung Edelstahl 1.4301, farbig PVD-beschichtet messing matt, Belastungsklasse K 3 (300 kg)

ARTIKEL	ABMESSUNGEN	ART.-NR.
Duschrinne Zentrix Edelstahl matt	300 x 50 mm	511317
Duschrinne Zentrix Edelstahl poliert	300 x 50 mm	511324
Duschrinne Zentrix schwarz matt	300 x 50 mm	511331
Duschrinne Zentrix rotgold matt	300 x 50 mm	511348
Duschrinne Zentrix messing matt	300 x 50 mm	511355

Bestellhinweis Zentrix:

Bitte Ablaufgehäuse DallFlex 2.0 oder CeraFlex + Duschrinne Zentrix bestellen!

Aufgrund der technologischen Fertigungsmöglichkeiten, der Beschaffenheit des Vormaterials und der Lichtverhältnisse, können bei PVD-Oberflächen geringfügige Farbabweichungen vorhanden sein.



Edelstahl matt



Edelstahl poliert



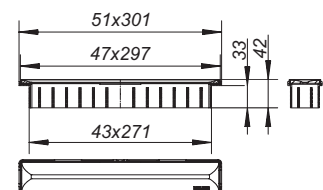
schwarz matt



rotgold matt



messing matt



Duschrinnen CeraNiveau

DALLMER Duschrinne CeraNiveau

zum Einbau mit allen Ablaufgehäusen DallFlex 2.0 und CeraFlex. Flächenbündig in der Duschfläche installiert, geeignet für keramische und Naturstein-Beläge (mit CeraFlex: Boden 9-34 mm; mit DallFlex 2.0: Boden 9-30 mm, inkl. Kleberbett und Verbundabdichtung).

AUSFÜHRUNG

- Abdeckung
- Montagezubehör und Positionierhilfen
- Bauschutzabdeckung

MATERIAL

Rahmenverlängerung ABS, Rahmen Edelstahl 1.4301, 300 x 100 mm

- ▶ **Duschrinne CeraNiveau Edelstahl matt**
Abdeckung Edelstahl 1.4301, matt satiniert, Belastungsklasse K 3 (300 kg)
- ▶ **Duschrinne CeraNiveau Edelstahl poliert**
Abdeckung Edelstahl 1.4301, hochglanzpoliert, Belastungsklasse K 3 (300 kg)
- ▶ **Duschrinne CeraNiveau schwarz matt**
Abdeckung Edelstahl 1.4301, farbig PVD-beschichtet schwarz matt, Belastungsklasse K 3 (300 kg)
- ▶ **Duschrinne CeraNiveau rotgold matt**
Abdeckung Edelstahl 1.4301, farbig PVD-beschichtet rotgold matt, Belastungsklasse K 3 (300 kg)
- ▶ **Duschrinne CeraNiveau messing matt**
Abdeckung Edelstahl 1.4301, farbig PVD-beschichtet messing matt, Belastungsklasse K 3 (300 kg)

ARTIKEL	ABMESSUNGEN	ART.-NR.
Duschrinne CeraNiveau Edelstahl matt	300 x 100 mm	511362
Duschrinne CeraNiveau Edelstahl poliert	300 x 100 mm	511379
Duschrinne CeraNiveau schwarz matt	300 x 100 mm	511386
Duschrinne CeraNiveau rotgold matt	300 x 100 mm	511058
Duschrinne CeraNiveau messing matt	300 x 100 mm	511065

Bestellhinweis CeraNiveau:

Bitte Ablaufgehäuse DallFlex 2.0 oder CeraFlex + Duschrinne CeraNiveau bestellen!

Aufgrund der technologischen Fertigungsmöglichkeiten, der Beschaffenheit des Vormaterials und der Lichtverhältnisse, können bei PVD-Oberflächen geringfügige Farbabweichungen vorhanden sein.



reddot design award
winner 2007



if
product design
award
2007



DESIGNPREIS
2008
NOMINIERT



Edelstahl matt



Edelstahl poliert



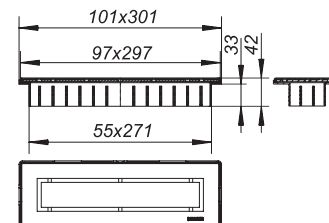
schwarz matt



rotgold matt



messing matt



Duschrinnen CeraFrame Individual

DALLMER Duschrinne CeraFrame Individual

zum Einbau mit allen Ablaufgehäusen DallFlex 2.0 und CeraFlex. Flächenbündig in der Duschfläche installiert, geeignet für keramische und Naturstein-Beläge (mit CeraFlex: Boden 12-38 mm; mit DallFlex 2.0: Boden 9-38 mm, inkl. Kleberbett und Verbundabdichtung).

AUSFÜHRUNG

- Abdeckung
- Montagezubehör und Positionierhilfen
- Bauschutzabdeckung

MATERIAL

Rahmenverlängerung ABS, Rahmen Edelstahl 1.4301, 300 x 50 mm

- ▶ **Duschrinne CeraFrame Individual**
Edelstahl 1.4301, matt satiniert, Belastungsklasse K 3 (300 kg)
- ▶ **Duschrinne CeraFrame Individual schwarz matt**
Edelstahl 1.4301, farbig PVD-beschichtet schwarz matt, Belastungsklasse K 3 (300 kg)
- ▶ **Duschrinne CeraFrame Individual rotgold matt**
Edelstahl 1.4301, farbig PVD-beschichtet rotgold matt, Belastungsklasse K 3 (300 kg)
- ▶ **Duschrinne CeraFrame Individual messing matt**
Edelstahl 1.4301, farbig PVD-beschichtet messing matt, Belastungsklasse K 3 (300 kg)

ARTIKEL	ABMESSUNGEN	ART.-NR.
Duschrinne CeraFrame Individual	300 x 50 mm	537331
Duschrinne CeraFrame Individual schwarz matt	300 x 50 mm	537348
Duschrinne CeraFrame Individual rotgold matt	300 x 50 mm	537355
Duschrinne CeraFrame Individual messing matt	300 x 50 mm	537362

Bestellhinweis CeraFrame Individual:

Bitte Ablaufgehäuse DallFlex 2.0 oder CeraFlex + Duschrinne CeraFrame Individual + Abdeckung CeraFloor/CeraFrame Individual bestellen!

Aufgrund der technologischen Fertigungsmöglichkeiten, der Beschaffenheit des Vormaterials und der Lichtverhältnisse, können bei PVD-Oberflächen geringfügige Farbabweichungen vorhanden sein.



CeraFrame Individual



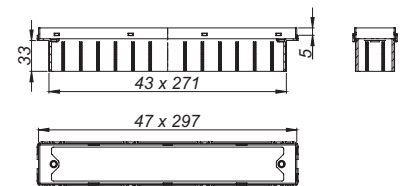
CeraFrame Individual schwarz matt



CeraFrame Individual rotgold matt



CeraFrame Individual messing matt



Duschrinnen CeraFrame Individual

DALLMER Abdeckung CeraFloor/CeraFrame Individual

Abdeckung zu Duschrinnen CeraFloor Individual und CeraFrame Individual.

MATERIAL

Edelstahl 1.4301 oder

Edelstahl 1.4301, farbig PVD-beschichtet schwarz matt, rotgold matt oder messing matt

- ▶ **Abdeckung CeraFloor/CeraFrame Individual**
zum Befliesen mit individuellen Bodenbelägen.
- ▶ **Abdeckung CeraFloor/CeraFrame Individual Design**
universell einsetzbares Edelstahl-Design, wird nicht befließt.

ARTIKEL	ART.-NR.
Abdeckung CeraFloor/CeraFrame Individual Edelstahl matt	537379
Abdeckung CeraFloor/CeraFrame Individual schwarz matt	537553
Abdeckung CeraFloor/CeraFrame Individual rotgold matt	537652
Abdeckung CeraFloor/CeraFrame Individual messing matt	537751
Abdeckung CeraFloor/CeraFrame Individual Design Edelstahl matt	537386
Abdeckung CeraFloor/CeraFrame Individual Design schwarz matt	537560
Abdeckung CeraFloor/CeraFrame Individual Design rotgold matt	537669
Abdeckung CeraFloor/CeraFrame Individual Design messing matt	537768

Bestellhinweis CeraFloor Individual:

Bitte Ablaufgehäuse DallFlex 2.0 oder CeraFlex + Duschrinne CeraFloor Individual + Abdeckung CeraFloor/CeraFrame Individual bestellen!

Bestellhinweis CeraFrame Individual:

Bitte Ablaufgehäuse DallFlex 2.0 oder CeraFlex + Duschrinne CeraFrame Individual + Abdeckung CeraFloor/CeraFrame Individual bestellen!

Aufgrund der technologischen Fertigungsmöglichkeiten, der Beschaffenheit des Vormaterials und der Lichtverhältnisse, können bei PVD-Oberflächen geringfügige Farbabweichungen vorhanden sein.



Abdeckung CeraFloor/CeraFrame Individual
Edelstahl matt



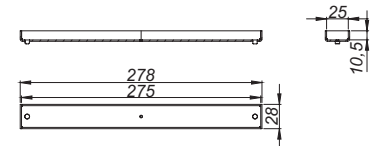
Abdeckung CeraFloor/CeraFrame Individual
schwarz matt



Abdeckung CeraFloor/CeraFrame Individual
rotgold matt



Abdeckung CeraFloor/CeraFrame Individual
messing matt



Abdeckung CeraFloor/CeraFrame Individual Design
Edelstahl matt



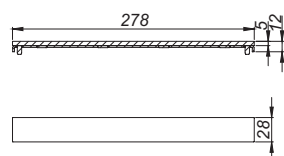
Abdeckung CeraFloor/CeraFrame Individual Design
schwarz matt



Abdeckung CeraFloor/CeraFrame Individual Design
rotgold matt



Abdeckung CeraFloor/CeraFrame Individual Design
messing matt



Duschrinnen CeraFrame Liquid Neo

DALLMER Duschrinne CeraFrame Liquid Neo

zum Einbau mit allen Ablaufgehäusen DallFlex 2.0 in gespachtelte fugenlose Dünnschicht-Bodenbeläge ausgewählter Hersteller. Geeignet für Beschichtungen mit Gesamtaufbauhöhe von 4,5 mm inkl. Abdichtung.

AUSFÜHRUNG

- Beschichtbare Abdeckung 255 x 38 mm
- Zweistufige Spachtelhilfe
- Bauschutzabdeckung

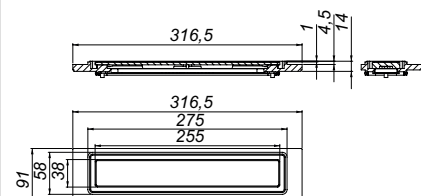
MATERIAL

Edelstahl 1.4301, 316 x 91 mm, massiv 8 mm, Rahmen 275 x 58 mm. Belastungsklasse K 3 (300 kg)

ARTIKEL	ABMESSUNGEN	ART.-NR.
Duschrinne CeraFrame Liquid Neo	275 x 58 mm	570499



CeraFrame Liquid Neo



Service

+ 49 2932 9616-0

Montags bis donnerstags von 7.15 Uhr bis 17.00 Uhr sowie freitags von 7.15 Uhr bis 14.00 Uhr sind wir für alle Ihre Fragen zu erreichen.

Unsere Produkte auf einen Blick

Entdecken Sie unsere vielfältigen Entwässerungssysteme und verschaffen Sie sich einen Überblick über unsere Produktkategorien in der umfassenden Sortimentsliste.

Hilfen für Planung und Einbau

Als pdf zum Download oder als Broschüre erhältlich.
dallmer.de/sortimentsliste

Unter dallmer.de/service finden Planer:innen, Architekt:innen und Installateur:innen nützliche Tools und Unterlagen, die sie während des gesamten Prozesses von der Planung bis zum Einbau unterstützen.



Montageanleitung



DXF-Zeichnungen



Datenblätter



BIM – Building
Information Modeling



Systemschnitte



Konfigurator

Persönlich für Sie da: Unseren technischen Support erreichen Sie unter 02932 9616-444 und unter support@dallmer.de

Die Dallmer-Sessions live. video. online.



Wer den neuesten Stand der Entwässerungstechniken, Änderungen bei Normen und Richtlinien sowie aktuelle Badtrends kennt, hat einen echten Vorsprung, den er an seine Kund:innen weitergeben kann. Die Weiterbildungsangebote von Dallmer machen es nun noch leichter, auf dem Laufenden zu bleiben.

Mehr Infos und aktuelle Termine finden Sie unter dallmer.de/sessions

Ein Versprechen, das Sie gern an Ihre Kund:innen weitergeben können.

10 Jahre Garantie*

DallmerVideos [dallmer.official](https://www.facebook.com/dallmer.official) [dallmer_official](https://www.instagram.com/dallmer_official) [dallmer_official](https://www.pinterest.com/dallmer_official) WhatsApp-Service: + 49 170 2801433

* Garantiebedingungen vom Januar 2013, ausgenommen Republik Irland und Vereinigtes Königreich: dallmer.de/agb

Dallmer GmbH + Co. KG
Wiebelsheidestraße 25
59757 Arnsberg

T +49 2932 9616-0
E info@dallmer.de
W dallmer.com

DW20039 / 08/2025_3.5_MP
WEEE-Reg.-Nr. DE 98946358